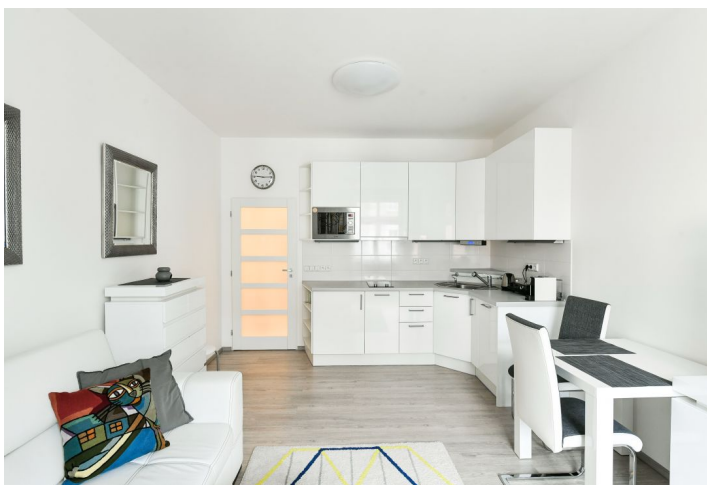
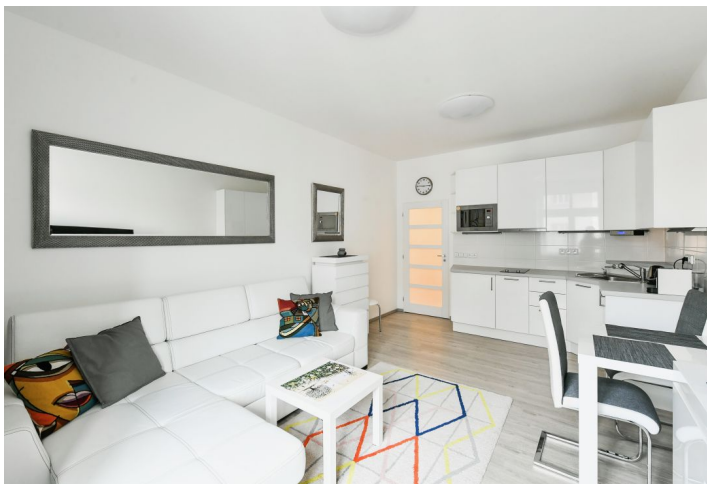




## Byt 2-izbový

47.7 m<sup>2</sup>, Praha 4, Nusle, Čestmírova

Predané





## Byt 2-izbový

47.7 m<sup>2</sup>, Praha 4, Nusle, Čestmírova**Predané**

Celková plocha	48 m <sup>2</sup>
Parkovanie	-
Pivnica	-
Poplatky za služby	5 218 Kč mesačne
PENB	G
Referenčné číslo	42716

**Zrekonštruovaný veľmi tichý byt orientovaný do bočnej jednosmernej ulice sa nachádza v prvorepublikovom bytovom dome s výtahom a spoločným dvorom poskytujúcim parkovanie (do vyčerpania kapacity). Dom je vzdialený niekoľko minút chôdze od budúcej stanice metra linky D na Námestí Bratří Synků a od vlakovej stanice Praha-Vršovice.**

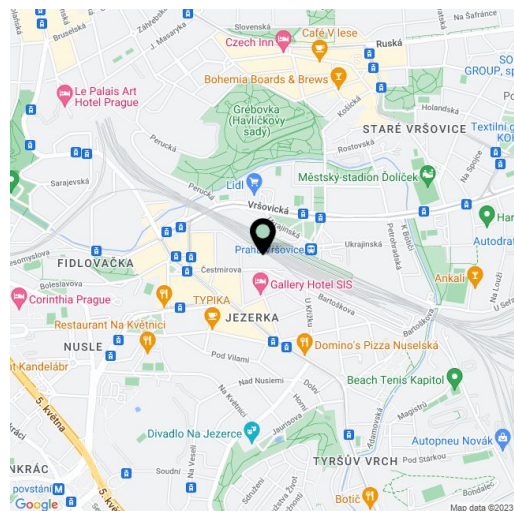
Dispozícia apartmánu na 4. poschodí orientovaného na juh pozostáva z obývacej izby s kuchyňou a jedálenským kútom, 1 spálne, kúpeľne (so sprchovacím kútom, WC a bidetovou sprškou) a chodby.

Interiér s **vysokými stropmi** bol zrekonštruovaný v roku 2014. K vybaveniu patrí vinylová podlaha, plne vybavená kuchyňa (vrátane umývačky riadu a indukčnej varnej dosky), vstavané skrine, bezpečnostné vchodové dvere alebo okenné žalúzie a rolety, **mobilná klimatizácia**. Ústredné kúrenie. Prístup do budovy je na čip. Obyvatelia môžu využívať balkón na medziposchodí budovy a miestnosť na **bicykle/kočíky**, vo dvore je obmedzený počet **parkovacích miest**. K bytu patrí **pivnica**, vchod je na čip, v budove je **výťah**.

V dosahu sú obchody, reštaurácie, lekárske služby a divadlá. Lokalita je výborne dostupná verejnou dopravou, len pár krokov od domu je zastávka električky a vlaková stanica, odkiaľ sa do 5 minút dostanete do centra na Hlavnú stanicu. Pešo sa môžete prejsť **do parku Na Fidlovačke**, do **Folimanky** alebo romantickej **Grébovky**.

Podlahová plocha 47,7 m<sup>2</sup>, pivnica 3,8 m<sup>2</sup>.

Byt je v súčasnosti prenajatý do 31.7.2024



\* Area of the unit according to the Civil Code. The area consists of the sum total area of the entire unit bounded by perimeter walls.



## Byt 2-izbový

47.7 m<sup>2</sup>, Praha 4, Nusle, Čestmírova

Predané

