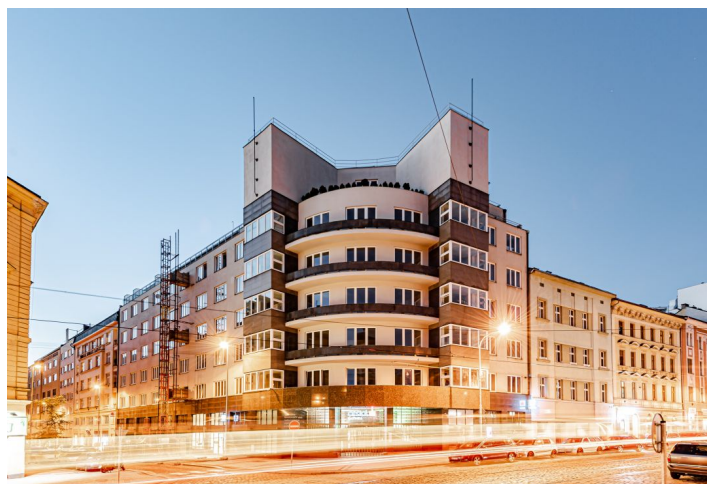




## Byt 3+kk

67 m<sup>2</sup>, Praha 2, Vinohrady, Londýnská

**Predané**



**Byt 3+kk**67 m<sup>2</sup>, Praha 2, Vinohrady, Londýnská**Predané**

Celková plocha	67 m <sup>2</sup>
Parkovanie	-
Pivnica	Áno
PENB	C
Referenčné číslo	42816

Úplne nový byt 3+kk vo vysokom štandarde v práve dokončenej rezidencii, ktorá vznikla kompletnou rekonštrukciou funkcionalistickej budovy na atraktívnom mieste na rozhraní Nového Mesta a Vinohradov, v dosahu všetkých služieb aj starostlivo udržiavaných parkov.

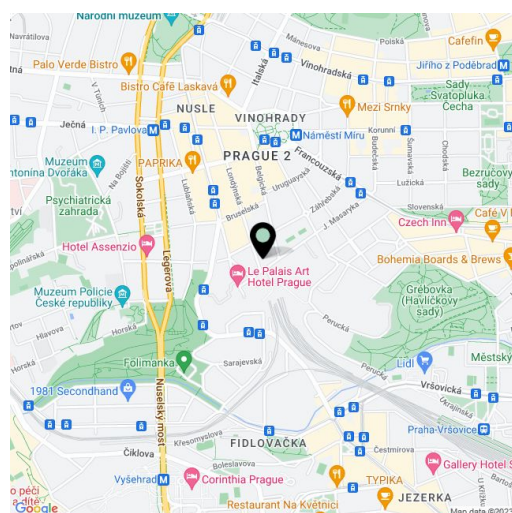
Dispozičné riešenie bytu na 2. podlaží ponúka obývaciu izbu prepojenú s kuchyňou a jedálňou, 2 spálne, kúpeľňu a vstupnú halu.

K vysokému štandardu patria drevené lakované masívne dvojvrstvé podlahy kladené vo vzore stromčeka s bielou obvodovou líštou, veľkoformátová dlažba a obklady **Graniti Fiandre** v dekore prírodného kameňa, sanita Hansgrohe, kúpeľňová keramika Vitra, bezpečnostné vstupné dvere, bezfalcové interiérové dvere a videotelefón. Vykurovanie a ohrev TÚV zaisťuje centrálna kotolňa. Dom má reprezentatívne spoločné priestory a presklený výťah, k bytu je možné prikúpiť pivnicu.

Okolie vyniká množstvom kvalitných reštaurácií, kaviarní i bohatou ponukou kultúrneho vyžitia, v dosahu sú školy vrátane Lauderovej MŠ, ZŠ alebo prestížneho gymnázia. V dochádzkovej vzdialenosti je námestie Mieru s kostolom sv. Ľudmily, park Grébovka aj Riegrovy alebo Čelakovského sady. Takmer pri dome sa nachádza stanica metra aj električky na I. P. Pavlova.

Podlahová plocha 66,6 m<sup>2</sup>.

Fotografia pochádza z už dokončených jednotiek v projekte.



\* Area of the unit according to the Civil Code. The area consists of the sum total area of the entire unit bounded by perimeter walls.



# Byt 3+kk

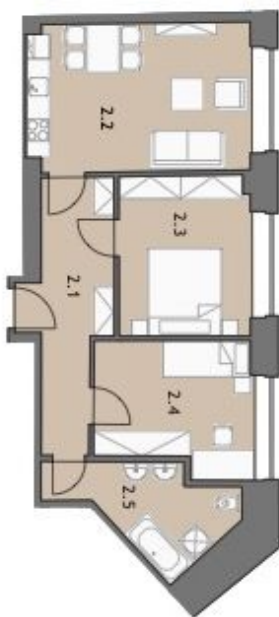
67 m<sup>2</sup>, Praha 2, Vinohrady, Londýnská

Predané

DISPOZICE / DISPOSITION  
**3+kk**

PODLAŽÍ / FLOOR  
**2. NP**

VÝMĚRA BYTU / FLAT AREA  
**66,60 m<sup>2</sup>**



UPOZORNĚNÍ: Schéma odůvodřou přibližně dispozici třetího bytu. Zobrazené vybavení nábytkem, vestavěné akrylné kuchyňská linka včetně spotřebičů a pralák nejsou součástí doady bytu. Toto vyobrazení je zobrazeno pouze pro názornost. Proceji jednotky bytu je vypočtena srovnávací výměra 66,60 m<sup>2</sup>. Všechny informace jakkoliv publikované v tomto dokumentu jsou nezabíhající marketingové informace, které nejsou vykládky, jsou například na uzavření smlouvy ani se jich nezávazují.

## Byt č. 2578/602

2.1	chodba	11,56 m <sup>2</sup>
2.2	obývací pokoj	20,25 m <sup>2</sup>
2.3	ložnice	13,07 m <sup>2</sup>
2.4	pokoř	12,17 m <sup>2</sup>
2.5	koupelna	8,12 m <sup>2</sup>
Plocha bytu		66,60 m <sup>2</sup>



VÝMĚRA BYTU / FLAT AREA

PODLAŽÍ / FLOOR

