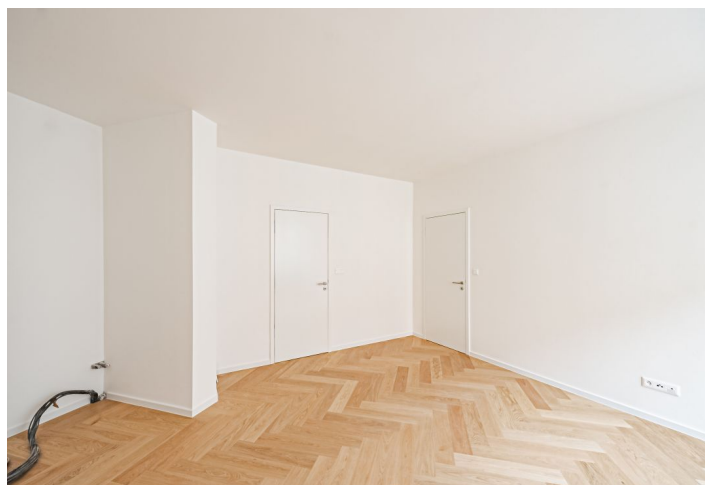
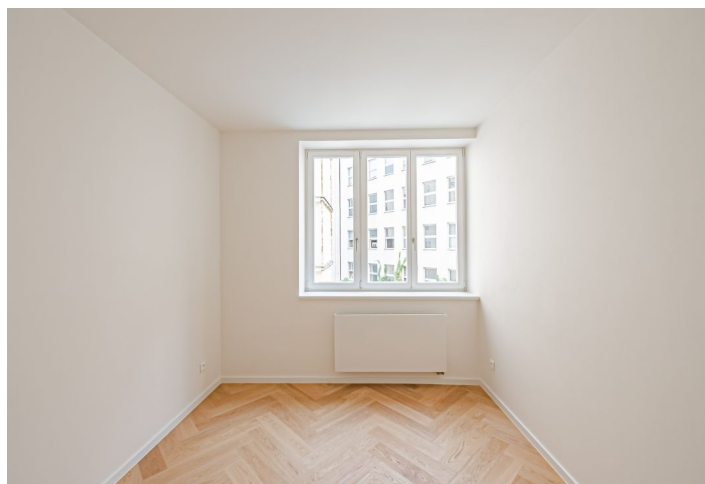
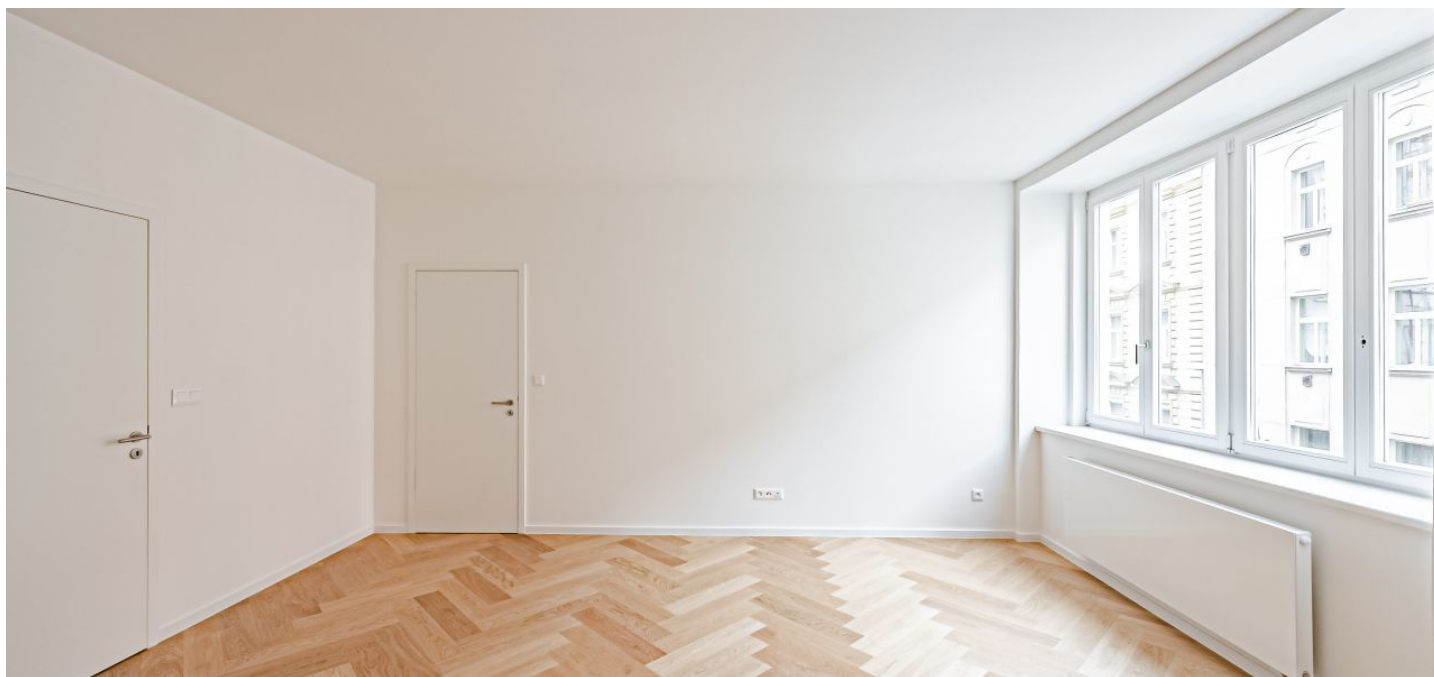




## Byt 4+kk

90 m<sup>2</sup>, Praha 2, Vinohrady, Londýnská

**Predané**





## Byt 4+kk

90 m<sup>2</sup>, Praha 2, Vinohrady, Londýnská

Predané

Celková plocha	93 m <sup>2</sup>
Podlahová plocha*	90 m <sup>2</sup>
Balkón	3 m <sup>2</sup>
Parkovanie	-
Pivnica	Áno
PENB	C
Referenčné číslo	42819

Výnimočný 4-izbový byt s balkónom vo vysokom štandarde v práve dokončenej rezidencii, ktorá vznikla kompletnou rekonštrukciou funkcionalistickej budovy na atraktívnom mieste na rozhraní Nového Mesta a Vinohradov, v dosahu všetkých služieb aj starostlivo udržiavaných parkov.

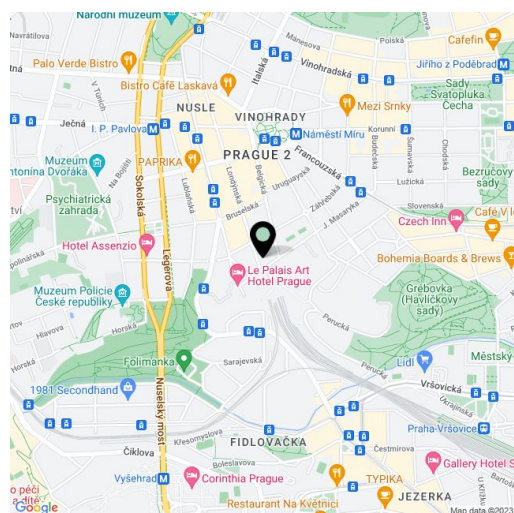
Dispozičné riešenie bytu na 3. podlaží ponúka obývaciu izbu prepojenú s kuchyňou a jedálňou, 3 spálne, 2 kúpeľne a vstupnú halu a balkón.

K vysokému štandardu patria drevené lakované masívne dvojvrstvé podlahy kladené vo vzore stromčeka s bielou obvodovou lištou, veľkoformátová dlažba a obklady Graniti Fiandre v dekore prírodného kameňa, sanita Hansgrohe, kúpeľňová keramika Vitra, bezpečnostné vstupné dvere, bezfalcové interiérové dvere a videotelefón. Vykurovanie a ohrev TUV zaisťuje centrálna kotolňa. Dom má reprezentatívne spoločné priestory a presklený výťah, k bytu je možné prikúpiť pivnicu.

Okolie vyniká množstvom kvalitných reštaurácií, kaviarní i bohatou ponukou kultúrneho vyžitia, v dosahu sú školy vrátane Lauderovej MŠ, ZŠ alebo prestížneho gymnázia. V dochádzkovej vzdialenosti je námestie Mieru s kostolom sv. Ľudmily, park Grébovka aj Riegrovy alebo Čelakovského sady. Takmer pri dome sa nachádza stanica metra aj električky na I. P. Pavlova.

Podlahová plocha 89,3 m<sup>2</sup>, balkón 3,4 m<sup>2</sup>.

Fotografia pochádza z už dokončených jednotiek v projekte.



\* Area of the unit according to the Civil Code. The area consists of the sum total area of the entire unit bounded by perimeter walls.



# Byt 4+kk

90 m<sup>2</sup>, Praha 2, Vinohrady, Londýnská

**Predané**

4+kk  
DISPOZICE / DISPOSITION

3. NP  
PÓDLAŽÍ / FLOOR

89,30 m<sup>2</sup>  
VÝMĚRA BYTU / FLAT AREA



UPOMÍNKA: Schéma půdorysu představuje dispoziční řešení bytu. Zobrazení vybavení nábytkem, vestavěné skříně, kuchyňská linka včetně spotřebičů a pračky nejsou součástí smlouvy bytu. Toto vybavení je zobrazeno pouze pro informaci. Půdorys dílčího bytu je vypočtena dle náčrtní výkres č. 396/2013 Sp. Všechny informace jakoliv pučkované a tomto dokumentu jsou nezakázané marketingové obsahové prvky, které neza výsledky jsou nabídkou na uzavření smlouvy ani se jich neza domluvat.

## Byt č. 2578/605

5.1	chodba	9,06 m <sup>2</sup>
5.2	obývací pokoj	26,11 m <sup>2</sup>
5.3	chodba	2,14 m <sup>2</sup>
5.4	koupelna	4,28 m <sup>2</sup>
5.5	ložnice	16,68 m <sup>2</sup>
5.6	pokoj	9,31 m <sup>2</sup>
5.7	pokoj	12,46 m <sup>2</sup>
5.8	koupelna	6,61 m <sup>2</sup>
	balkon	3,40 m <sup>2</sup>
	Plocha bytu	89,30 m <sup>2</sup>

VÝMĚRA BYTU / FLAT AREA



PÓDLAŽÍ / FLOOR

