



## Byt 5+kk

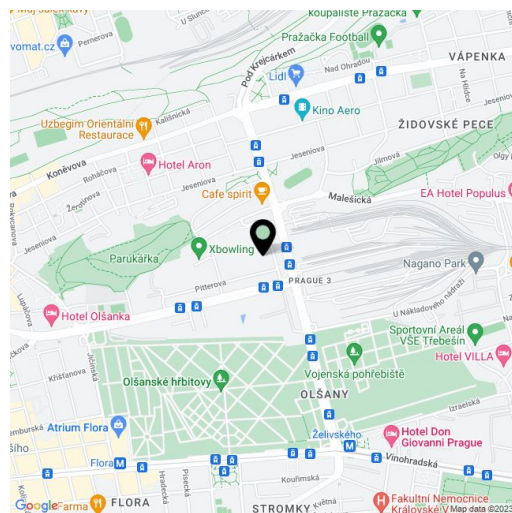
345.13 m<sup>2</sup>, Praha 3, Žižkov, Pitterova

1 695 918 €



**Byt 5+kk**345.13 m<sup>2</sup>, Praha 3, Žižkov, Pitterova**1 695 918 €**

Celková plocha	444 m <sup>2</sup>
Podlahová plocha*	345 m <sup>2</sup>
Terasa	99 m <sup>2</sup>
Parkovanie	3 podzemné garážové miesta
Garáž	Áno
Pivnica	Áno
PENB	C
Referenčné číslo	42943



\* Area of the unit according to the Civil Code. The area consists of the sum total area of the entire unit bounded by perimeter walls.

**Veľkoryso poňatý klimatizovaný penthouse, vybavený značkovým nábytkom a luxusnými svietidlami, sa rozkladá v najvyššom, 14. podlaží uzavretého rezidenčného projektu Central Park s 24-hodinovou recepciou, ostrahou a kaviarňou. K penthousu patrí veľká terasa prístupná zo všetkých izieb, v suteréne sú k dispozícii 3 garážové státi. Okrem privátneho parku rezidencie sa v okolí nachádza aj park Parukárka a novo zakladaný park Kapslovna.**

Hlavnú časť bytu tvorí **130-metrová obývacia izba** s otvorenou kuchyňou a jedálňou. Ďalej sú tu 4 spálne s kúpeľňami, vstupná hala a šatňa. V súčasnej dobe je byt rozdelený na **2 jednotky**, z ktorých jedna bola využívaná na prenájom. Jednoduchou stavebnou úpravou je možné byty opäť prepojiť do jedného celku. Celý penthouse obklopuje **stometrová terasa** s impozantnými výhľadmi do širokého okolia, hlavná časť terasy je orientovaná na **juhozápad** smerom k **centru metropoly**.

Interiér charakterizuje množstvo širokých francúzskych okien od podlahy k stropu, poskytujúcich **množstvo denného svetla**. Súčasťou vybavenia je **klimatizácia, drevená podlaha**, podlahové vykurovanie v kúpeľniach, kuchynská linka z **afrického dreva Makassar** s **granitovou pracovnou doskou** a spotrebičmi **Miele**, nábytok **Natuzzi** či lustre talianskej tradičnej značky **Vistosi** z ostrova Murano. Vykurovanie je zabezpečené podlahovými konvektormi napojenými na centrálnu vykurovanie, v každej miestnosti je termostat. K bytu patria 3 garážové státi a pivnica. V celom areáli stráženom kamerovým systémom a ostrahou je k neustálej dispozícii údržba pre prípad technickej poruchy. Všetky vstupy do komplexu sú na bezpečnostný čip. Rezidenti môžu využívať starostlivo udržiavanú **uzavretú súkromnú záhradu**.

V bezprostrednom okolí komplexu funguje niekoľko materských a základných škôl, sú tu reštaurácie, pošta, poliklinika aj **športové centrum**. Iba o pár krokov od domu sa nachádza Parukárka, v susedstve práve vzniká nový **park Kapslovna**. Atraktivita lokality aj šírka občianskej vybavenosti sa ešte zväčší po dokončení **Parkovej štvrte** na mieste bývalej nákladovej stanice Žižkov. Miesto má výbornú dostupnosť autom aj MHD, takmer pri dome je električková zastávka.

Interiér 345,13 m<sup>2</sup>, terasa 99,12 m<sup>2</sup>, pivnica 7 m<sup>2</sup>.

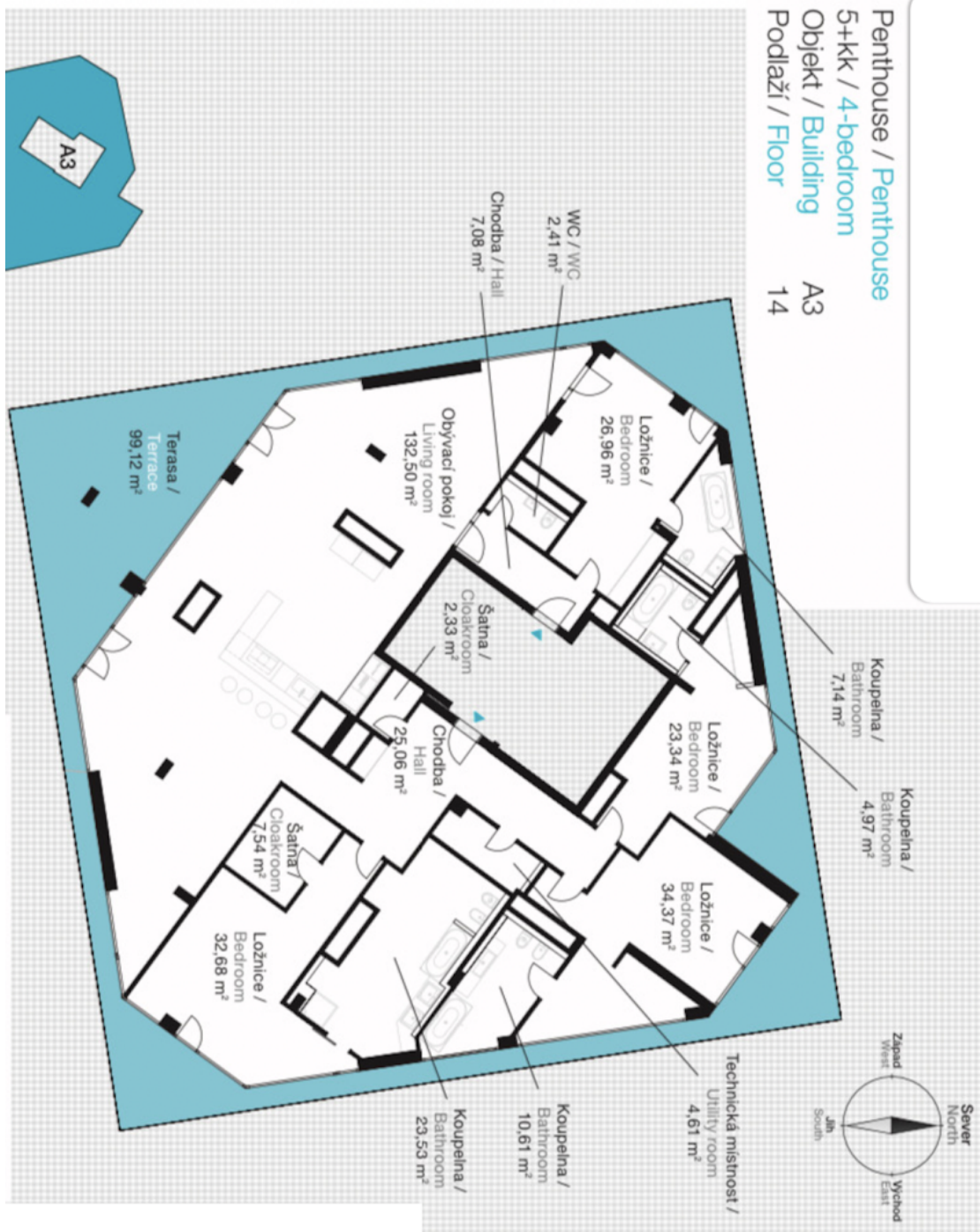
Okrem bežných prehliadok nehnuteľností ponúkame aj videoprehliadky v reálnom čase cez WhatsApp, FaceTime, Messenger, Skype atď.



## Byt 5+kk

345.13 m<sup>2</sup>, Praha 3, Žižkov, Pitterova

1 695 918 €



**Byt 5+kk**345.13 m<sup>2</sup>, Praha 3, Žižkov, Pitterova**1 695 918 €**

Chodba / Hall	25,06 m <sup>2</sup>
Chodba / Hall	7,08 m <sup>2</sup>
Koupelna / Bathroom	7,14 m <sup>2</sup>
Koupelna / Bathroom	4,97 m <sup>2</sup>
Koupelna / Bathroom	10,61 m <sup>2</sup>
Koupelna / Bathroom	23,53 m <sup>2</sup>
WC / WC	2,41 m <sup>2</sup>
Šatna / Cloakroom	2,33 m <sup>2</sup>
Šatna / Cloakroom	7,54 m <sup>2</sup>
Technická místnost / Utility room	4,61 m <sup>2</sup>
Ložnice / Bedroom	26,96 m <sup>2</sup>
Ložnice / Bedroom	23,34 m <sup>2</sup>
Ložnice / Bedroom	34,37 m <sup>2</sup>
Ložnice / Bedroom	32,68 m <sup>2</sup>
Obývací pokoj / Living room	132,50 m <sup>2</sup>
<b>Plocha bytu celkem / Living floor area total</b>	<b>345,13 m<sup>2</sup></b>
Terasy / Terrace	99,12 m <sup>2</sup>
Sklep / Cellar	7,00 m <sup>2</sup>



## Byt 5+kk

345.13 m<sup>2</sup>, Praha 3, Žižkov, Pitterova

1 695 918 €

