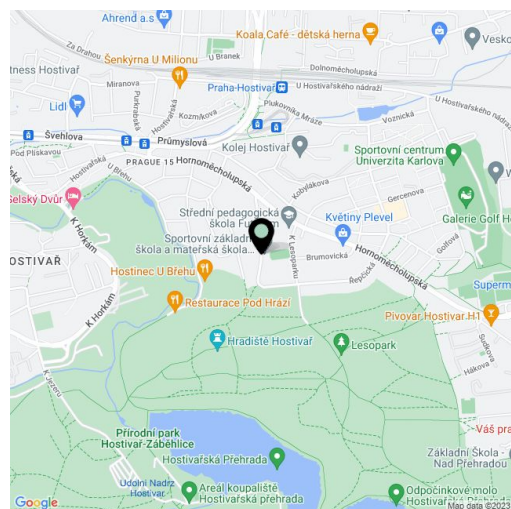




Pozemok

1 713 m², Praha 10, Hostivař, Kunická**Predané**

Cena za m ²	20 374 Kč
Celková plocha	1 713 m ²
Typ pozemku	Bývanie
Referenčné číslo	43067



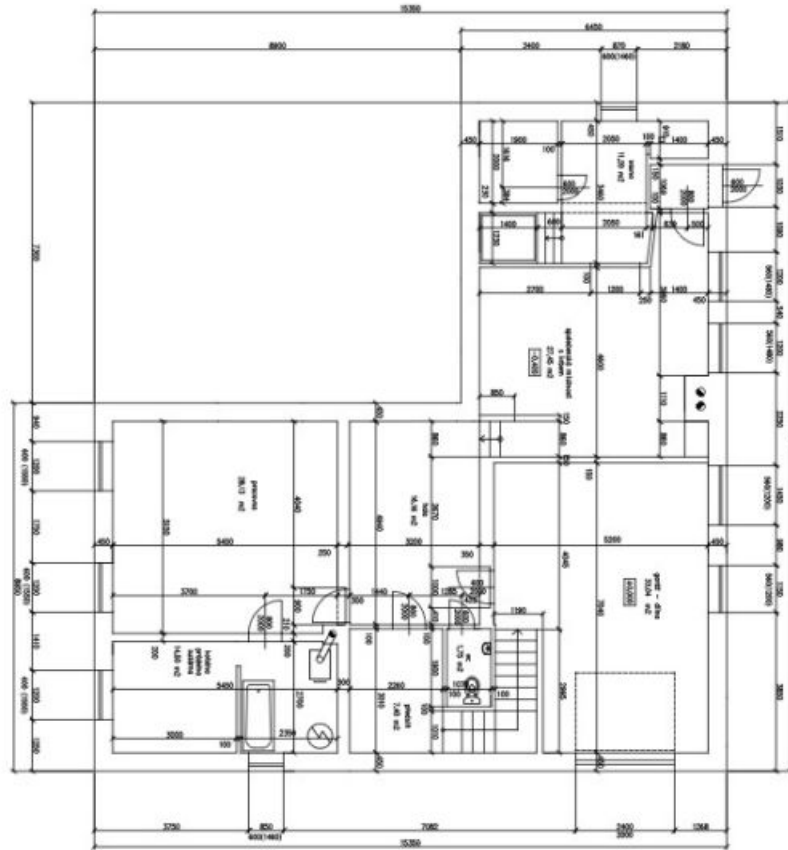
Veľký juhozápadný stavebný pozemok, lemovaný vysokými stromami zaručujúcimi dokonalé súkromie, leží na krásnom mieste s množstvom zelene, priamo pri hostivárskom lesoparku av pohodlnom dosahu všetkých služieb.

Na pozemku sú prípojky inžinierskych sietí (plyn, elektrina, voda), pri pozemku vedie aj kanalizácia, na ktorej sa dá napojiť. Bezproblémový prístup až k pozemku je možný z dvoch strán, z východnej strany po málo frekventovanej osvetlenej asfaltovej komunikácii s chodníkom, na západnej zo slepej ulice.

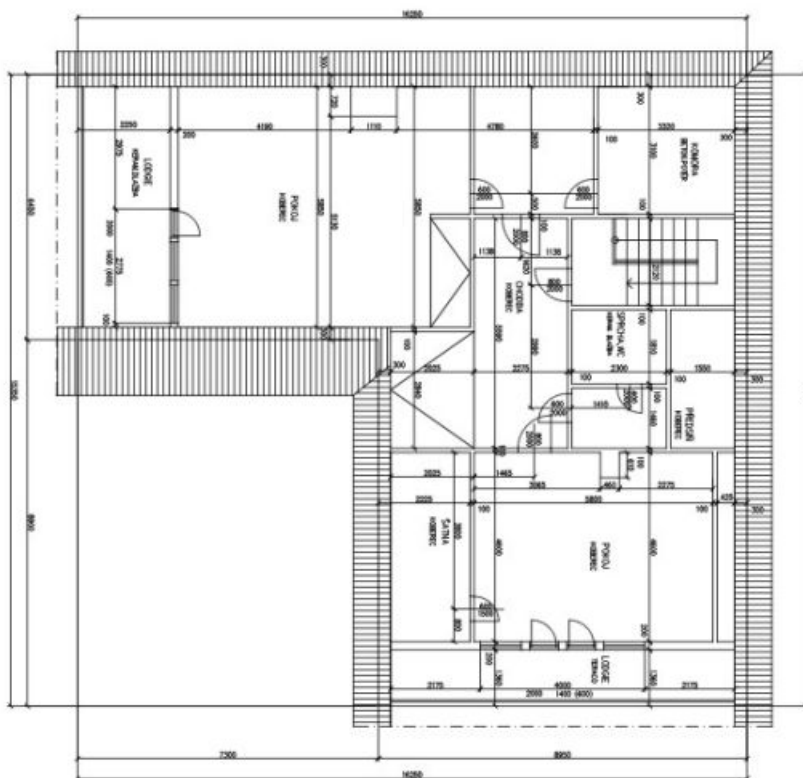
V súčasnosti tu stojí rodinný dom na kompletnú rekonštrukciu či demoláciu. Prízemie teraz tvorí obývacia izba, obytná kuchyňa, 2 spálne, kúpeľňa, samostatná toaleta, komora a predsieň. V podkroví sú 2 izby, oba s lodžiou, šatňa, komora, kúpeľňa a chodba, z tejto úrovne je veľmi pekný výhľad. Suterén obsahuje spoločenskú miestnosť s krbovými kachľami, pracovňu, saunu s ochladzovacím bazénikom, kúpeľňu, toaletu a garáž s dielňou. Veľkosť a poloha pozemku umožňujú výstavbu aj **dvoch rodinných domov**.

Pozemok má Ideálnu polohu priamo pri prírodnom parku **Hostivař-Záběhlice**. V bezprostrednej blízkosti funguje materská aj základná škola, pešo či na bicykli je možné sa vydať k hostivárskej priehrade. V krátkej dojazdovej vzdialenosti je obchodné centrum, supermarket alebo športový areál s tenisovými kurtmi a golfový klub. K stanici metra Skalka sa dá dostať autobusom z blízkej zastávky, asi 15 minút chôdze je vzdialená električková zastávka aj vlaková stanica, odkiaľ jazdia priame a časté spoje na Hlavnú stanicu. Autom sa dá ľahko nabehnúť na Južnú spojku a diaľnicu D1.

Celková plocha 1 713 m².



označenie výškovou
 PLOCHNÝ SYSTÉM
 kolonová r. 1000
 m
 1:100
 k. výškovou 3



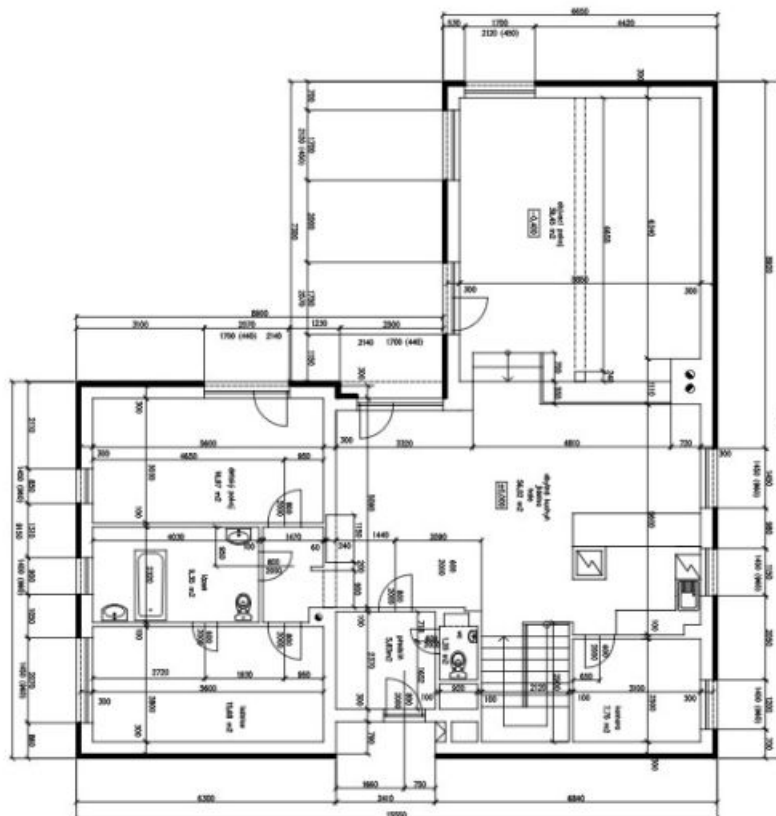
obdobie výkresu	Uloženie v: .tmi	metre	Č. výkresu
PLOORIS POKROVI	m	1:100	5



Pozemok

1 713 m², Praha 10, Hostivař, Kunická

Predané



osoba výřezu	úroveň v. n. m.	škála	č. výřezu
FLOOR'S PRILEM	m	1:100	4