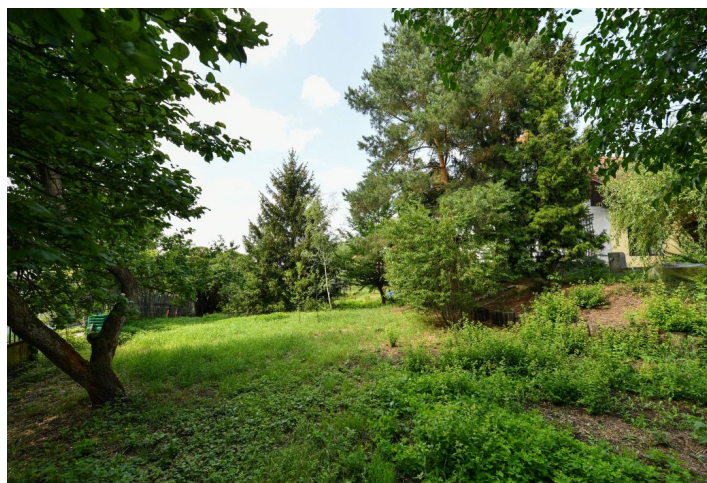




## Pozemok

1 713 m<sup>2</sup>, Praha 10, Hostivař, Kunická

Predané

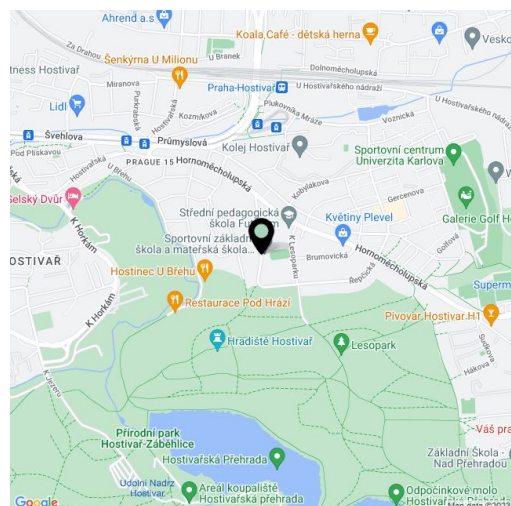




# Pozemok

1 713 m<sup>2</sup>, Praha 10, Hostivař, Kunická**Predané**

Cena za m <sup>2</sup>	20 374 Kč
Celková plocha	1 713 m <sup>2</sup>
Typ pozemku	Bývanie
Referenčné číslo	43067



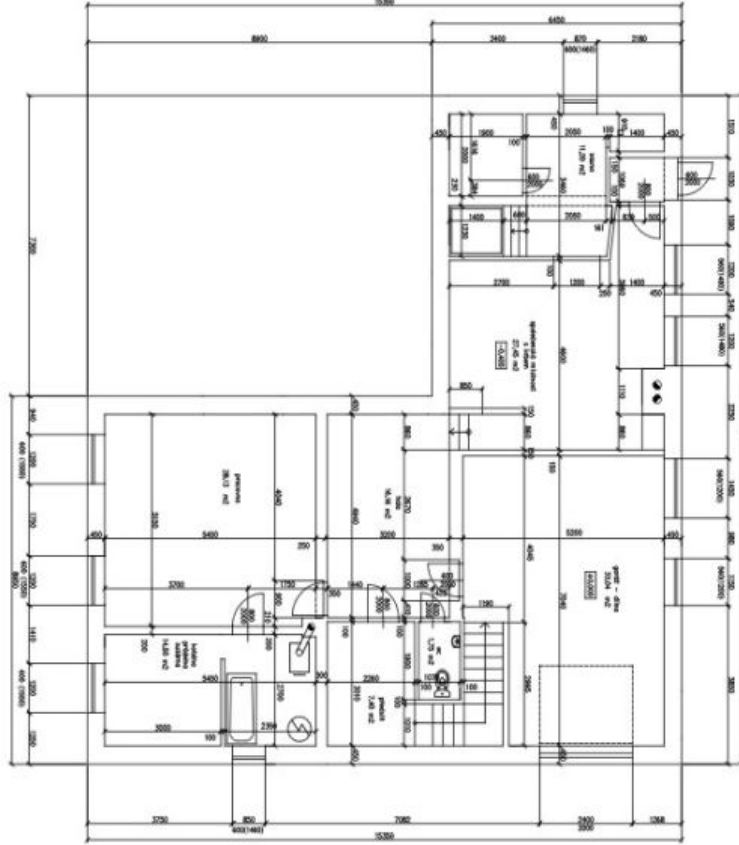
**Veľký juhozápadný stavebný pozemok, lemovaný vysokými stromami zaručujúcimi dokonalé súkromie, leží na krásnom mieste s množstvom zelene, priamo pri hostivárskom lesoparku av pohodlnom dosahu všetkých služieb.**

Na pozemku sú prípojky inžinierskych sietí (plyn, elektrina, voda), pri pozemku vedie aj kanalizácia, na ktorej sa dá napojiť. Bezproblémový prístup až k pozemku je možný z dvoch strán, z východnej strany po málo frekvencovanej osvetlenej asfaltovej komunikácii s chodníkom, na západnej zo slepej ulice.

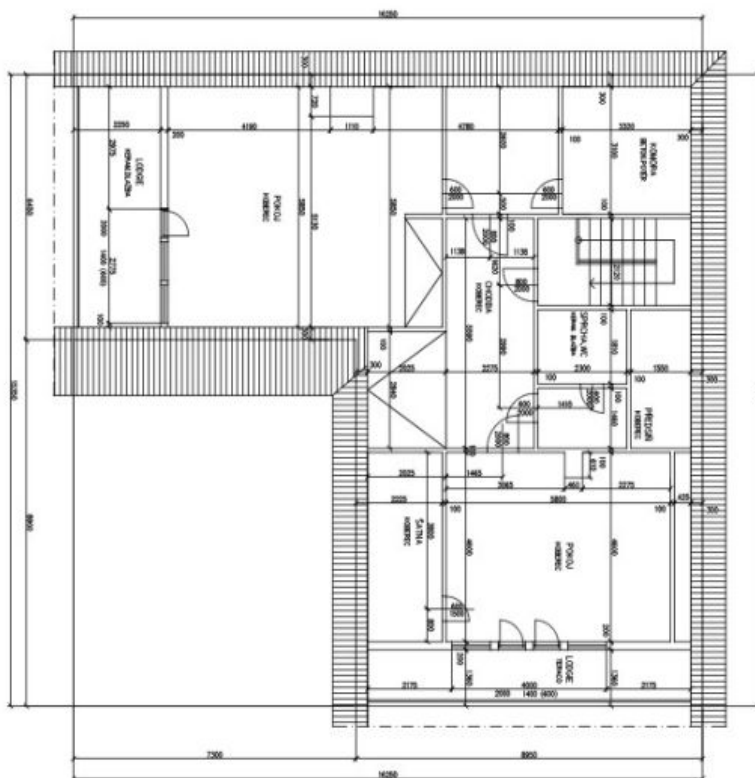
V súčasnosti tu stojí rodinný dom na kompletnú rekonštrukciu či demoláciu. Prízemie teraz tvorí obývacia izba, obytná kuchyňa, 2 spálne, kúpeľňa, samostatná toaleta, komora a predsieň. V podkroví sú 2 izby, oba s lodžiou, šatňa, komora, kúpeľňa a chodba, z tejto úrovne je veľmi pekný výhľad. Suterén obsahuje spoločenskú miestnosť s krbovými kachľami, pracovňu, saunu s ochladzovacím bazénikom, kúpeľňu, toaletu a garáž s dielňou. Veľkosť a poloha pozemku umožňujú výstavbu aj **dvoch rodinných domov**.

Pozemok má Ideálnu polohu priamo pri prírodnom parku **Hostivař-Záběhlice**. V bezprostrednej blízkosti funguje materská aj základná škola, pešo či na bicykli je možné sa vydať k hostivárskej priehrade. V krátkej dojazdovej vzdialenosti je obchodné centrum, supermarket alebo športový areál s tenisovými kurtmi a golfový klub. K stanici metra Skalka sa dá dostať autobusom z blízkej zastávky, asi 15 minút chôdze je vzdialená električková zastávka aj vlaková stanica, odkiaľ jazdia priame a časté spoje na Hlavnú stanicu. Autom sa dá ľahko nabehnúť na Južnú spojku a diaľnicu D1.

Celková plocha 1 713 m<sup>2</sup>.



000001 - 000001  
 PLOŠNÝ STAVEBNÍ  
 Kódy v m  
 měřítku  
 1:100  
 č. 000001  
 3



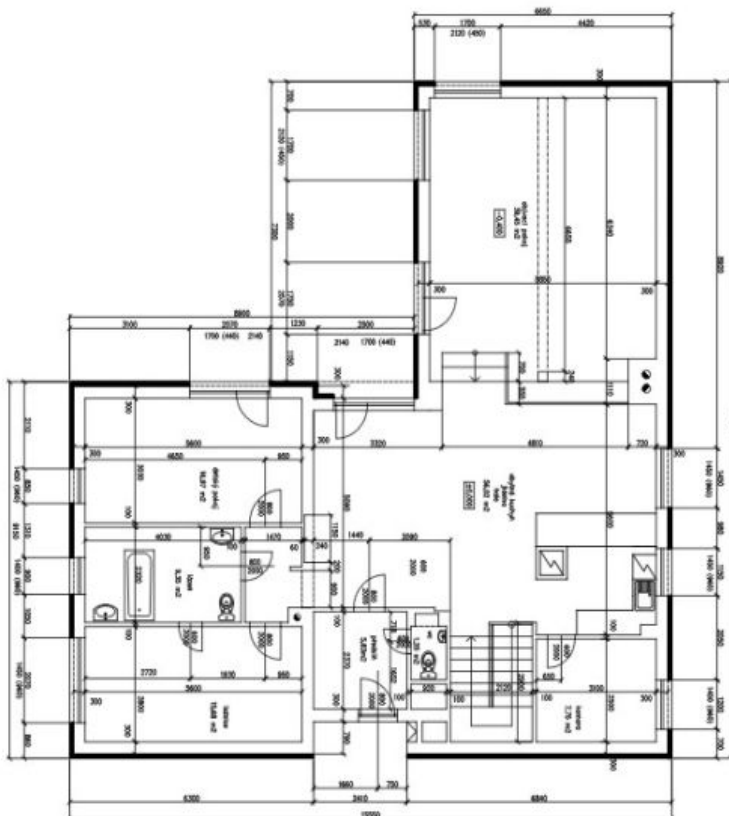
číslo výkresu	úroveň výkresu	údovňová c. čísl	meranie	č. výkresu
P000005	P000005	m	1:100	5



# Pozemok

1 713 m<sup>2</sup>, Praha 10, Hostivař, Kunická

Predané



osoba výřezu  
 PŮDORŇS PRŮŘEZ  
 Měřítko v. mm  
 m  
 měřítko  
 1:100  
 Č. výřezu  
 4