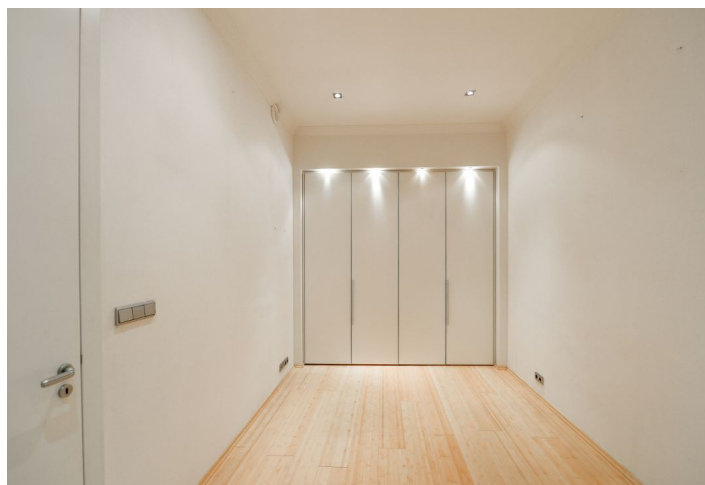




## Byt 3+kk

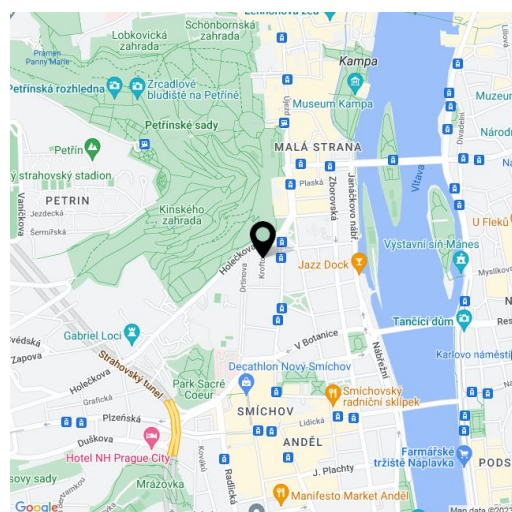
95 m<sup>2</sup>, Praha 5, Smíchov, Kroftova

Predané



**Byt 3+kk**95 m<sup>2</sup>, Praha 5, Smíchov, Kroftova**Predané**

Celková plocha	95 m <sup>2</sup>
Parkovanie	-
Pivnica	Áno
Poplatky za služby	nezahrnuté
PENB	E
Referenčné číslo	43084



**Klasický byt na 2. poschodí komorného bytového domu v tichej ulici v tradičnej rezidenčnej lokalite medzi Janáčkovým nábrežím a Kinského záhradou, pár minút chôdze od nákupného a zábavného centra Anděl.**

Dispozícia poskytuje veľmi priestrannú obývaciu izbu s príľahlou kuchyňou, spálňu, priechodnú 12 m<sup>2</sup> veľkú pracovňu (teraz využívanú ako spálňa), kúpeľňu (s vaňou, dvoma umývadlami a toaletou) a vstupnú halu.

**Historický dom** s iba 6 bytovými jednotkami je pekne zrekonštruovaný a priebežne udržiavaný, **výťah** vedie na medziposchodie. Jednotka bola zrekonštruovaná v roku 2005. Okná sú **špaletové**, k vybaveniu patria vstavané skrine, vstavané svietidlá, **bezpečnostný systém** či interkom. Vykurovanie plynovým kotlom. K bytu patrí **sklad/technická miestnosť** o výmere 10 m<sup>2</sup>, ktorá sa nachádza na tom istom poschodí. **Parkovanie** je možné zabezpečiť v garáži na príľahlej ulici.

Výhodná lokalita na Smíchove, v bočnej jednosmernej ulici priamo pri **záhrade Kinských** a v blízkosti **Janáčkova nábreží**, prechádzkou sa dá dostať aj na **Dětský a Střelecký ostrov** s množstvom zelene. V blízkosti sa nachádza **Švandovo divadlo** a **Národní divadlo**. V okolí sa nachádzajú prestížne školy vrátane **Francúzskeho lycea** a gymnázia a na dosah je aj nákupné a zábavné centrum Anděl. Do centra metropoly sa dostanete električkou z neďalekej zastávky alebo pešo, na bicykli či kolobežke.

Podlahová plocha 94,89 m<sup>2</sup> (vrátane skladu).

\* Size of the unit according to the Housing Act.  
The area consists of the sum total of the internal area of every room.

**Byt 3+kk**95 m<sup>2</sup>, Praha 5, Smíchov, Kroftova**Predané****Kroftova****Byt 3+kk****2. NP**

1	Předsíň	4,64 m <sup>2</sup>
2	Koupelna + WC	7,83 m <sup>2</sup>
3	Ložnice/Pracovna	12,48 m <sup>2</sup>
4	Ložnice	16,53 m <sup>2</sup>
5	Obývací pokoj + Kk	39,95 m <sup>2</sup>
Vestavěné skříně		3,08 m <sup>2</sup>
Technická místnost mimo byt		10,38 m <sup>2</sup>
<b>Celková podlahová plocha</b>		<b>94,89 m<sup>2</sup></b>

