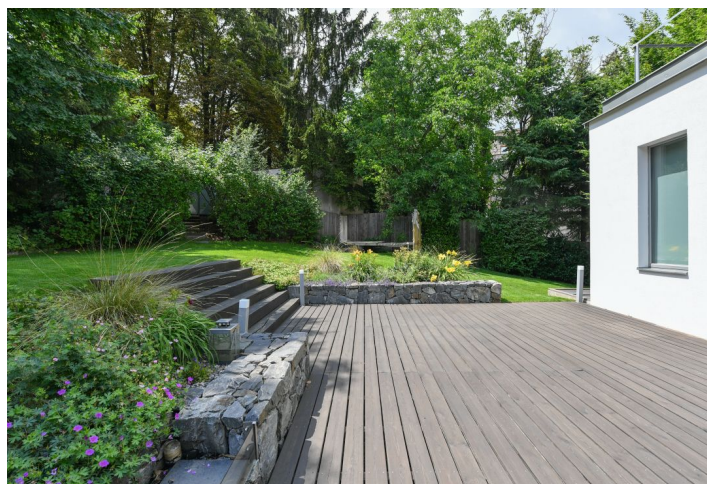




Rodinný dom 5+kk

193 m², Praha 6, Veveslavín, Na Větrníku

Predané



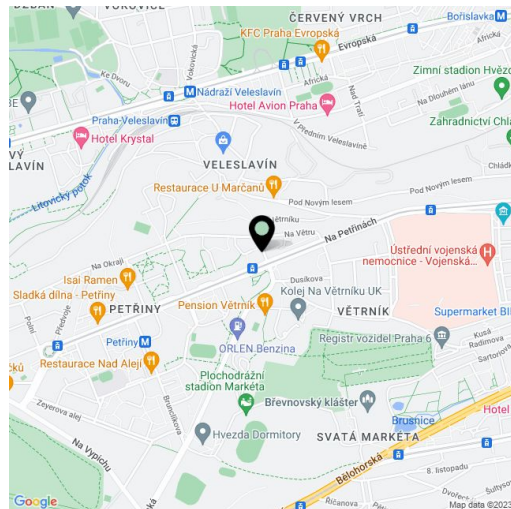


Rodinný dom 5+kk

193 m², Praha 6, Veveslavín, Na Větrníku

Predané

Pozemok	524 m ²
Zastavaná plocha	82 m ²
Záhrada	424 m ²
Parkovanie	Garáž pre jedno auto
Garáž	Áno
Pivnica	-
PENB	C
Referenčné číslo	43107



Ponúkame kvalitné bývanie s garážou, záhradou a strešnou terasou v polovici dvojdomu (skolaudovaný ako bytová jednotka), ktorý prešiel architektonicky veľmi vydarenou rekonštrukciou na modernú stavbu. Rodinný dom sa nachádza v obľúbenej rezidenčnej oblasti Prahy 6 na Petřinách, so širokou občianskou vybavenosťou, dostatkom zelene a len pár minút jazdy električkou či metrom od centra.

Budova kopíruje svahovitý pozemok, na prízemí ponúkanej jednotky sa nachádza garáž, technická miestnosť, toaleta, chodba a zádverie. Obývací izba s kuchyňou je umiestnená v mezaníne, táto úroveň má výšku stropu cez 1,5 podlažia, čím dodáva priestoru svetlosť a vzdušnosť a zároveň sa miestnosť otvára smerom do záhrady. Na 1. poschodí sú umiestnené 2 izby, kúpeľňa, chodba a schodisko, 2. poschodie tvoria 2 spálne, kúpeľňa, chodba. Z tohto poschodia vedie vstup na strešnú terasu.

Dominanciou interiéru je bielo lakované oceľové schodisko. Okná sú drevené s trojsklami a predokennými žalúziami, podlahy tиковé (vrátane kúpeľni), bezfalcové interiérové dvere Sapeli. K vybaveniu patrí osvetlenie talianskej značky Artemide, alarm Jablotron, dizajnová kuchyňa zo žuly a granitu so spotrebičmi Bosch a Miele (varná doska je indukčná a na plyn), vstavané skrine v hlavnej spálni. Polovica dvojdomu, v ktorej sa ponúka jednotka nachádza, bola podľa návrhu renomovaného architekta prestavaná v r. 2010, interiérový odvetvy prešiel ďalšou modernizáciou – posledná veľká rekonštrukcia bola v r. 2016 (podlahy, kuchyne) a v r. 2021, kedy bola zrekonštruovaná technická miestnosť a vybavená novou rekuperačnou jednotkou aj novým elektrokotlom so zásobníkom na vodu, ktorý je doplnený solárnymi panelmi. Parkovanie je zaistené v garáži, na terase je možné obnoviť bazén. Vyrastené stromy vytvárajú na záhrade prirodzenú bariéru zaisťujúcu dostatok súkromia.

Perfektná poloha v blízkosti električkovej zastávky aj stanice metra, v pešom dosahu materskej a základnej školy aj gymnázia, supermarketu a ďalších obchodov, pošty či lekárskeho služieb. Neďaleko domu vedie cyklotrasa, prechádzkou je možné dôjsť do Břevnovskej kláštornej záhrady, odbory Hvězda, na Ladronku alebo k Libockému rybníku, ďaleko nie je ani Divoká Šárka. Autom je rýchla cesta na letisko a napojenie na tunelový komplex aj Pražský okruh.

Úžitková plocha 193,15 m² (z toho interiérový 147,85 m², garáž 18,55 m², terasa 26,75 m²), záhrada cca 424 m², zastavaná plocha cca 82 m², pozemok cca 524 m².

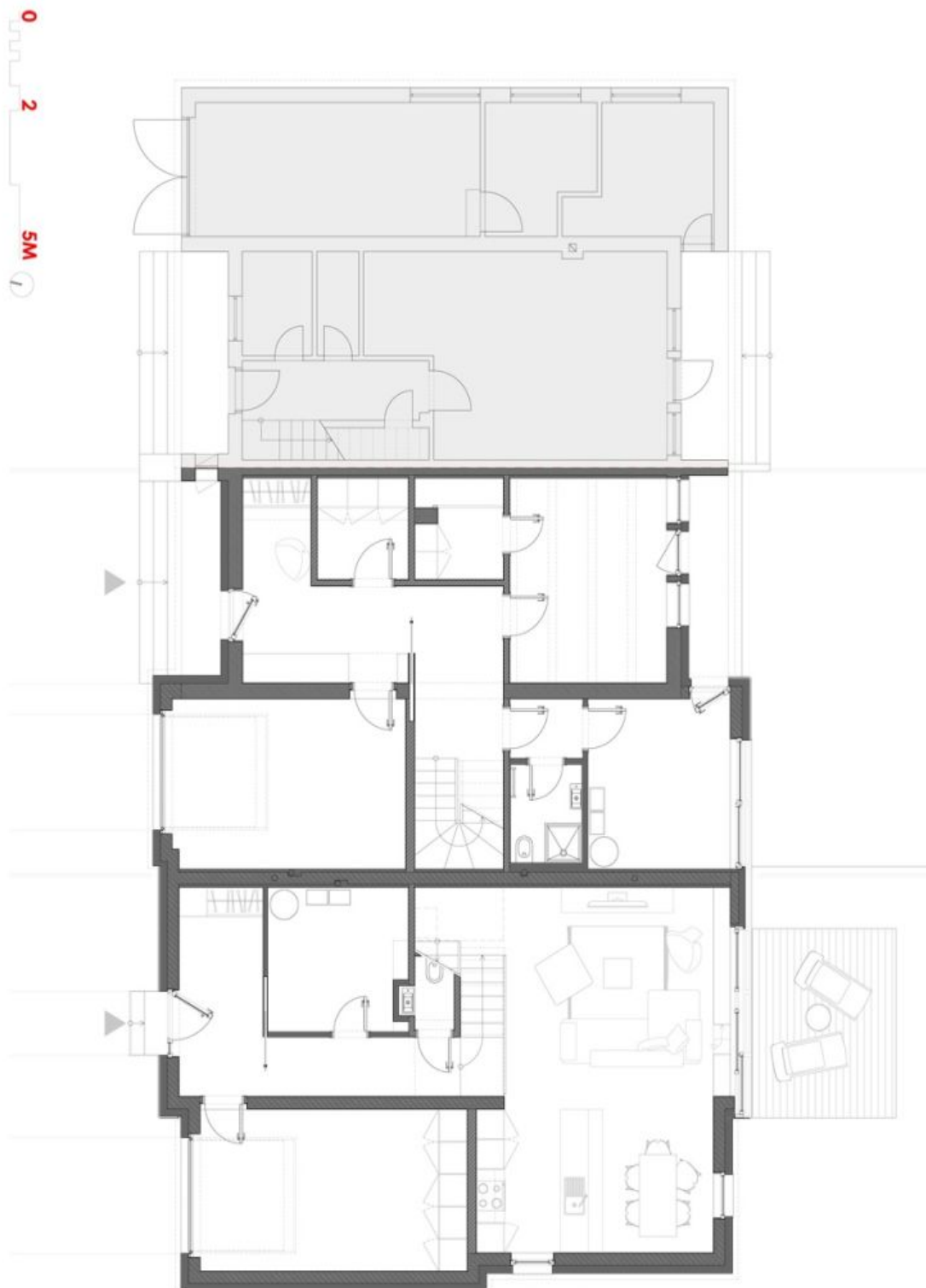
Okrem bežných prehliadok nehnuteľností ponúkame aj videoprehliadky v reálnom čase cez WhatsApp, FaceTime, Messenger, Skype atď.



Rodinný dom 5+kk

193 m², Praha 6, Veveslavín, Na Větrníku

Predané

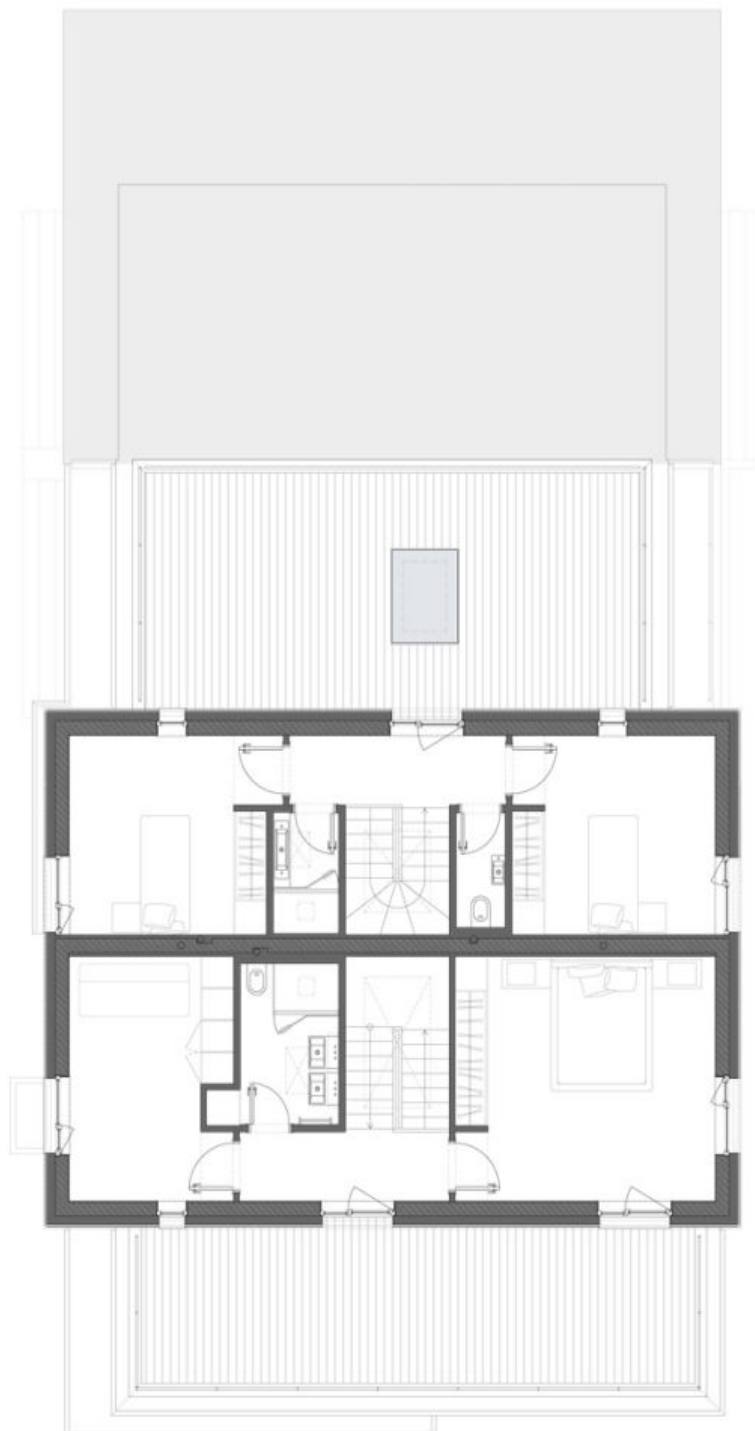




Rodinný dom 5+kk

193 m², Praha 6, Veleslavín, Na Větrníku

Predané

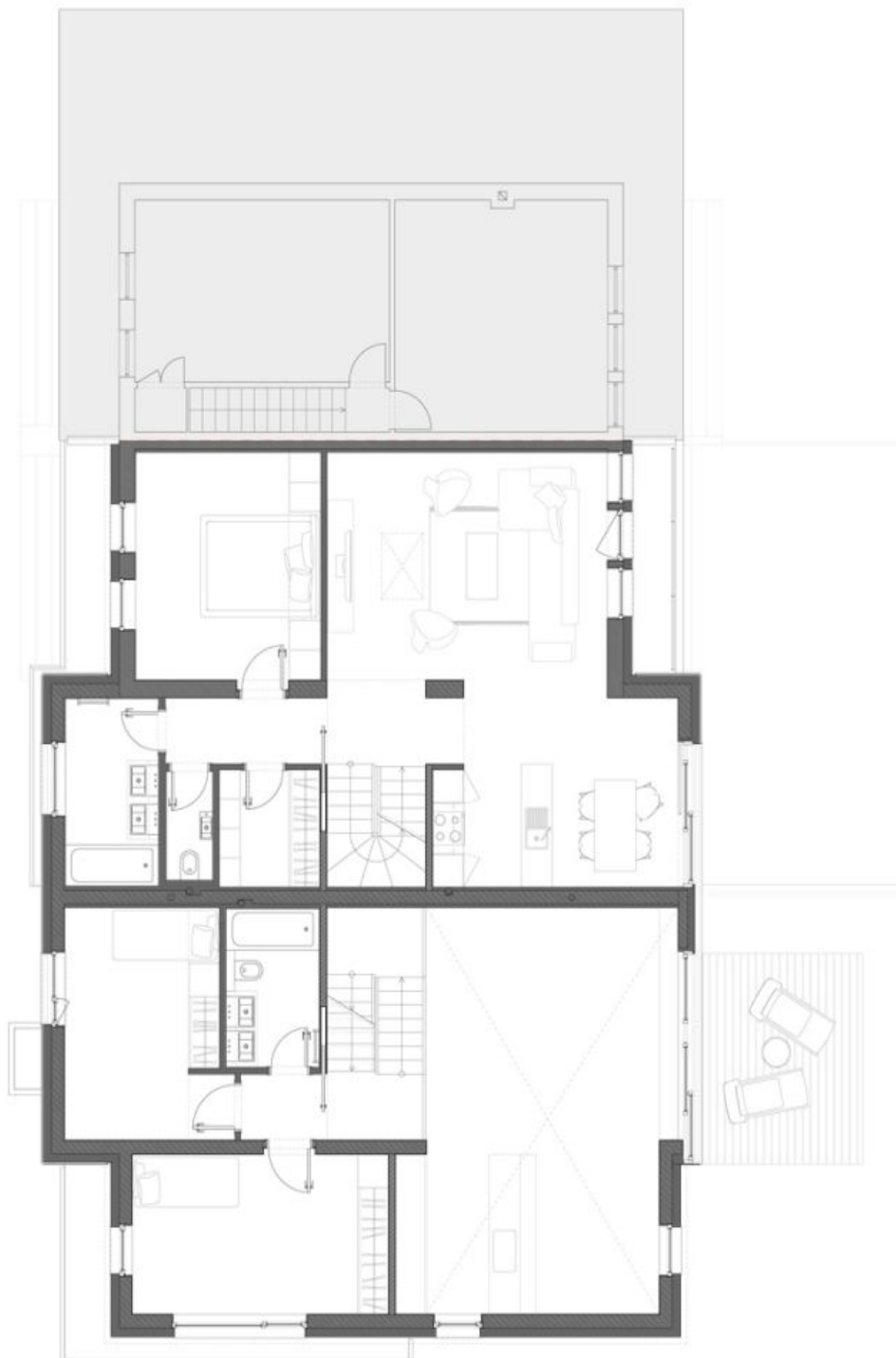




Rodinný dom 5+kk

193 m², Praha 6, Veleslavín, Na Větrníku

Predané

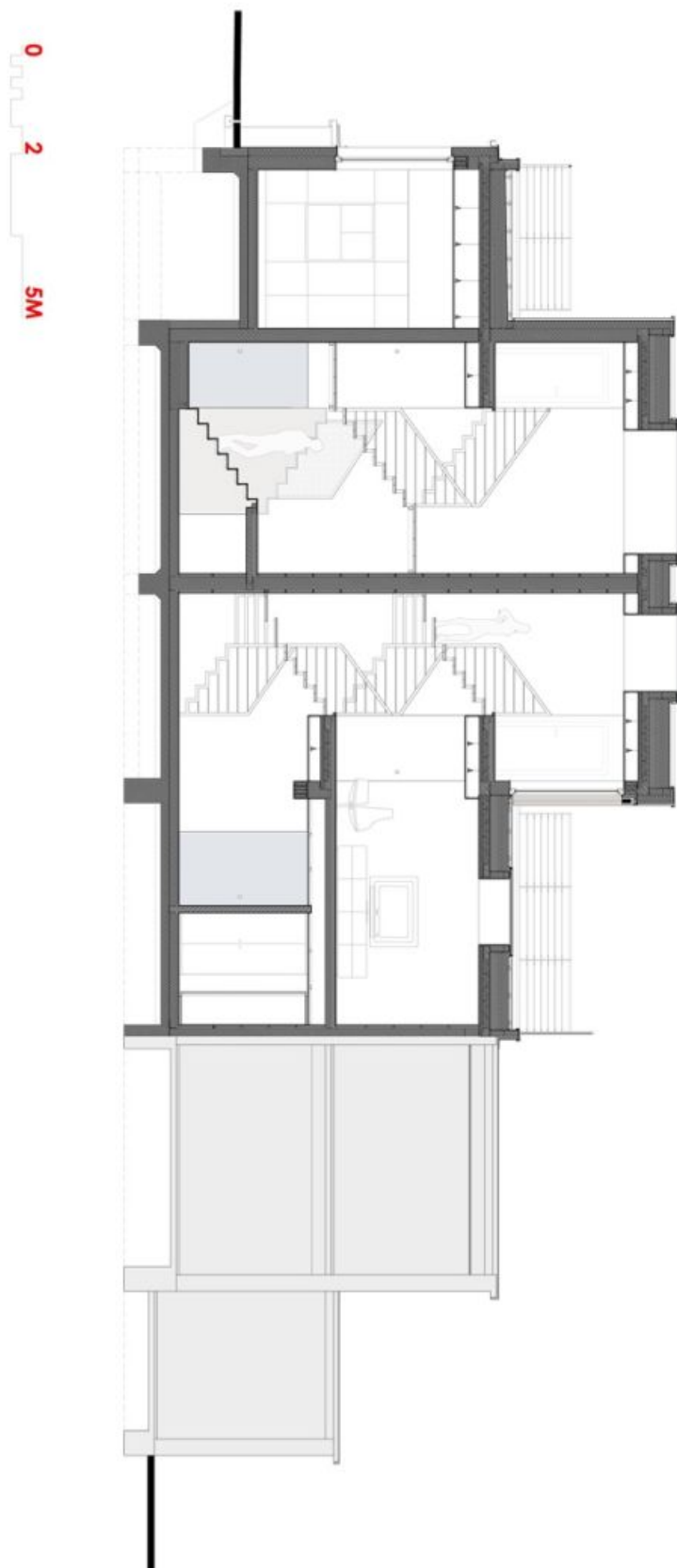




Rodinný dom 5+kk

193 m², Praha 6, Veleslavín, Na Větrníku

Predané





Rodinný dom 5+kk

193 m², Praha 6, Veleslavín, Na Větrníku

Predané

