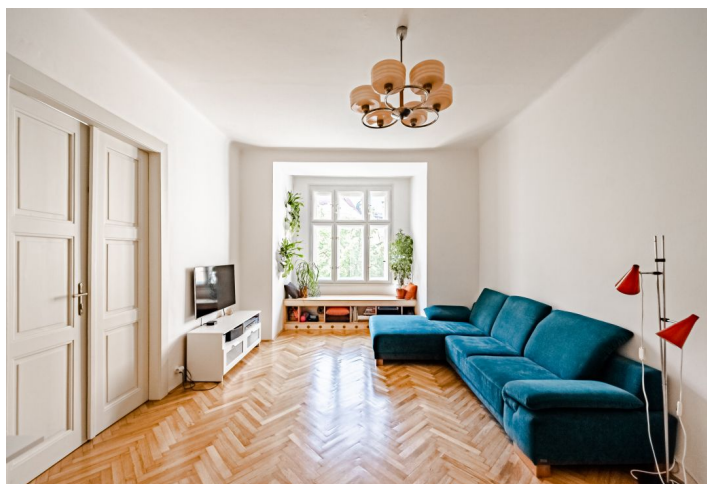




Byt 3+1

116 m², Praha 10, Vršovice, Mexická

Predané

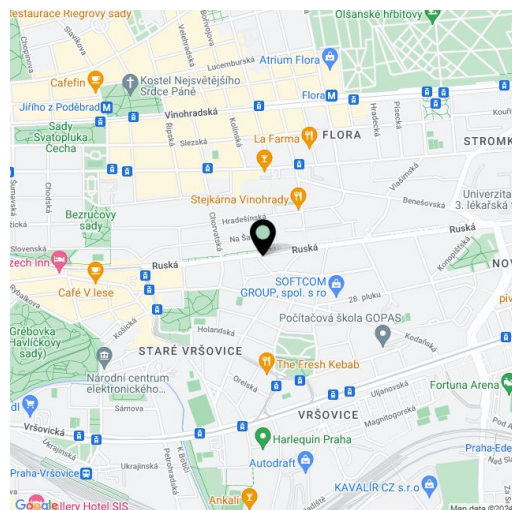




Byt 3+1

116 m², Praha 10, Vršovice, Mexická**Predané**

Celková plocha	119 m ²
Podlahová plocha*	116 m ²
Balkón	3 m ²
Parkovanie	-
Pivnica	Áno
Poplatky za služby	3 820 Kč mesačne
PENB	G
Referenčné číslo	43161



Klasický mestský byt s vysokými stropmi, obnovenými dobovými prvkami a sviežim interiérom navrhnutým architektonickým štúdiom Prorok je umiestnený na 2. podlaží tehlového bytového domu s výtahom, ktorý stojí v pokojnej ulici v tradičnej rezidenčnej lokalite na rozhraní Vršovíc a Vinohradov.

Účelné dispozičné usporiadanie poskytuje obytnú kuchyňu s jedálňou, obývaciu izbu, 2 spálne, kúpeľňu, predsieň a veľkú centrálnu halu slúžiacu ako premietacu miestnosť, knižnicu i hudobný salón. Z predsiene vedie vstup na balkón do vnútrobloku, z južne orientovanej niky v obývacej izbe je pekný výhľad do parčíka pred domom.

Celý interiérom prešiel v r. 2017 odvážnou a veľmi vydarenou **rekonštrukciou**. Na nové podlahy boli položené pôvodné zrepasované **parkety**, na ktoré nadväzuje dlažba kladená do stromčeka. Repasované sú aj drevené špaletové okná (s novými izolačnými dvojsklami) a interiérové dvere s obložkami a mosadznými kľučkami. Nábytok bol vyrobený na mieru, celkový dojem podčiarkujú **designové** svietidlá. K bytu prislúcha veľká **pivnica**.

Náročný dom stojí v blízkosti **Heroldových sádov** a prvorepublikovej vilovej štvrťi s mnohými architektonicky významnými stavbami. Len pár krokov vedie k materskej a základnej škole, okolie je plné kvalitných reštaurácií, útulných kaviární aj bistier. Do centra sa dá dostať priamym autobusovým spojom (k prestupnej stanici metra Florenc) alebo električkami z neďalekých zastávok.

Interiér 116 m², balkón cca 3 m², pivnica cca 8 m².

Byt je prenajatý do 31.12.2022.

* Area of the unit according to the Civil Code. The area consists of the sum total area of the entire unit bounded by perimeter walls.



Byt 3+1

116 m², Praha 10, Vršovice, Mexická

Predané

