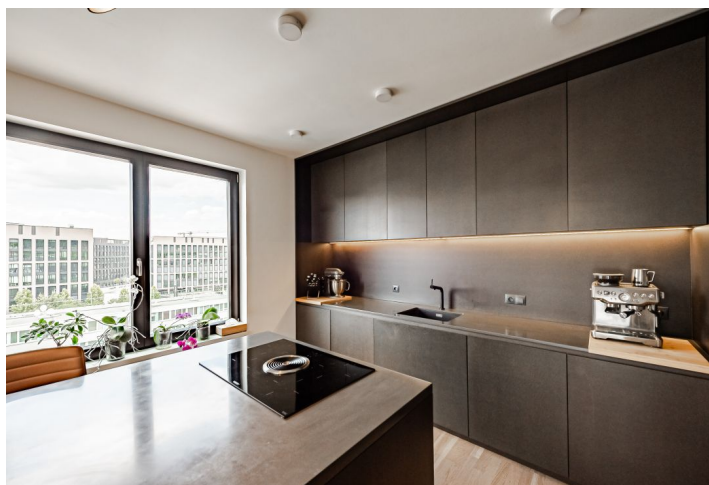
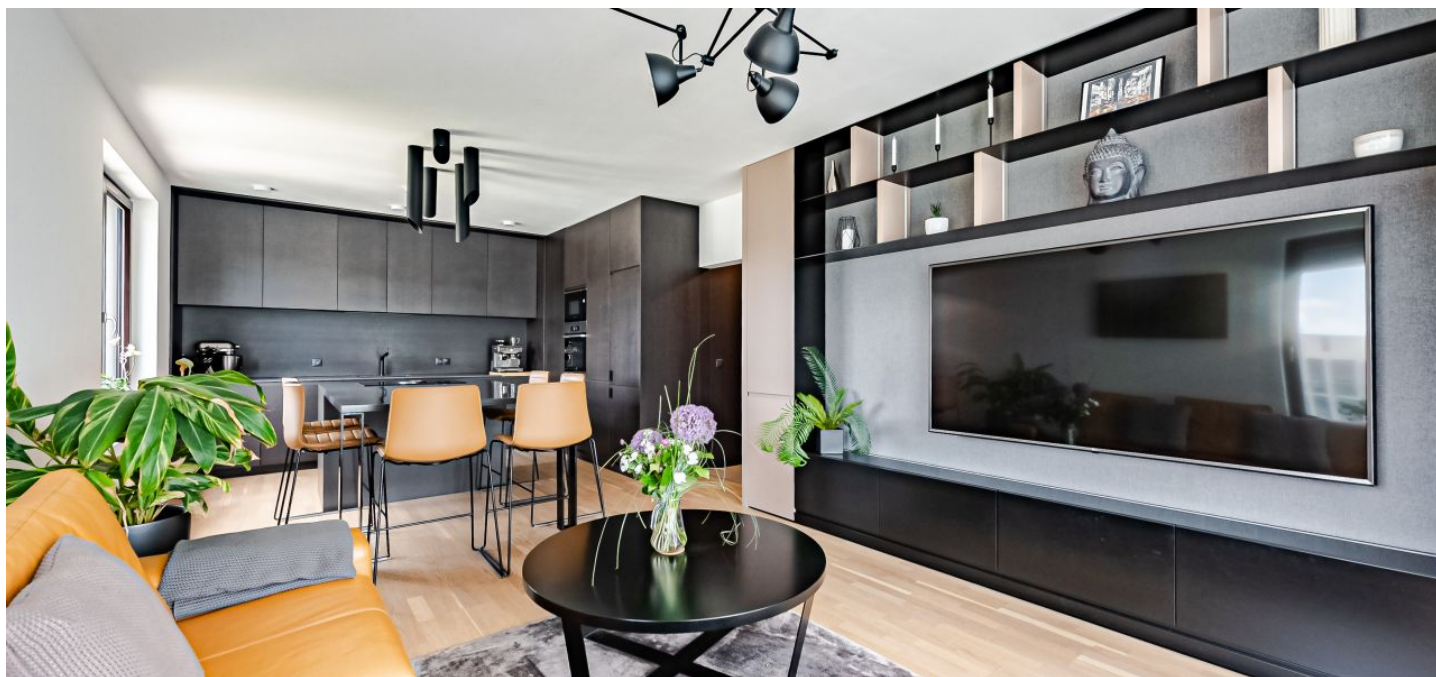




Byt 3+kk

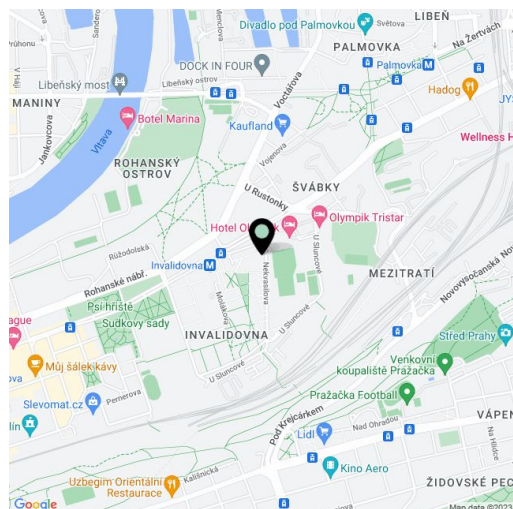
91 m², Praha 8, Karlín, Nekvasilova

Predané



**Byt 3+kk**91 m², Praha 8, Karlín, Nekvasilova**Predané**

Celková plocha	102 m ²
Podlahová plocha*	91 m ²
Balkón	11 m ²
Parkovanie	1 garážové miesto
Garáž	Áno
Pivnica	Áno
Poplatky za služby	nezahrnuté
PENB	B
Referenčné číslo	43249



* Area of the unit according to the Civil Code. The area consists of the sum total area of the entire unit bounded by perimeter walls.

Tento kompletne zariadený dizajnový byt s veľkým balkónom s pekným výhľadom v 8. nadzemnom podlaží je súčasťou projektu Karlín Park, nedávno vzniknutom v súbore troch rezidenčných budov s výťahom, kamerovým systémom, podzemným parkovaním a parkom. Rezidenčný komplex sa rozkladá v rýchlo sa rozvíjajúcej časti Prahy 8 - Karlín, iba dva bloky od stanice metra linky B Invalidovňa, priamo pri športovom areáli a v blízkosti dvoch golfových klubov.

Dispozícia bytu sa skladá z obývacej izby s otvorenou kuchyňou, jedálňou a balkónom, hlavnej spálne so šatňou, druhej spálne, kúpeľne (so sprchovacím kútom a WC), samostatnej toalety, komory a predsieni. Balkón ponúka pekný výhľad na zalesnený vrch Vítkov.

Budova bola skolaudovaná v r. 2018. K vysokému štandardu patria drevené podlahy, veľkoformátová keramická dlažba a obklady, francúzske okná, kúpeľňová sanita a zariadenie predmety HÜPPE, VILLEROY & BOCH alebo VITRA CONCEPT, videotelefón, centrálné vykurovanie. Okná je možné zatieniť hliníkovými exteriérovými lamelami s inteligentným ovládaním Somfy s elektromotorom, diaľkovým ovládaním a senzorom vetra. Interiér bol vytvorený podľa návrhu architektonického štúdia Flat White. Súčasťou vybavenia sú stolárske práce na mieru, bezfalcové dvere s kľúčkami M&T, obklady z prírodných dosiek Valchromat, kuchynská pracovná doska a stôl z Corianu, varná doska BORA s integrovaným digestorom, spotrebiče Bosch, kožené barové stoličky Arper Catifa a ďalší nábytok prémiových značiek. Kúpna cena zahŕňa 1 parkovacie státie v podzemnej garáži a pivnicu.

Nová lokalita kombinujúca rezidenčné i administratívne budovy leží v rýchlom dosahu centra a všetkých služieb. V bezprostrednej blízkosti domu sú tenisové a squashové kurty, fitness centrum aj golfové odpalisko, ďalší golfový klub je v pešej vzdialenosti. V okolí fungujú materské a základné školy aj gymnázium, plno kaviarní, reštaurácií i bistier, supermarket a množstvo menších obchodov. Do centra je možné pohodlne dôjsť metrom, električkou, autom, na skútri aj na bicykli po bezpečnej cyklotrase vedúcej mimo cesty.

Podlahová plocha 90,90 m², balkón 11,47 m², pivnica 3,63 m².

Okrem bežných prehliadok nehnuteľností ponúkame aj videoprehliadky v reálnom čase cez WhatsApp, FaceTime, Messenger, Skype atď.



Byt 3+kk

91 m², Praha 8, Karlín, Nekvasilova

Predané

