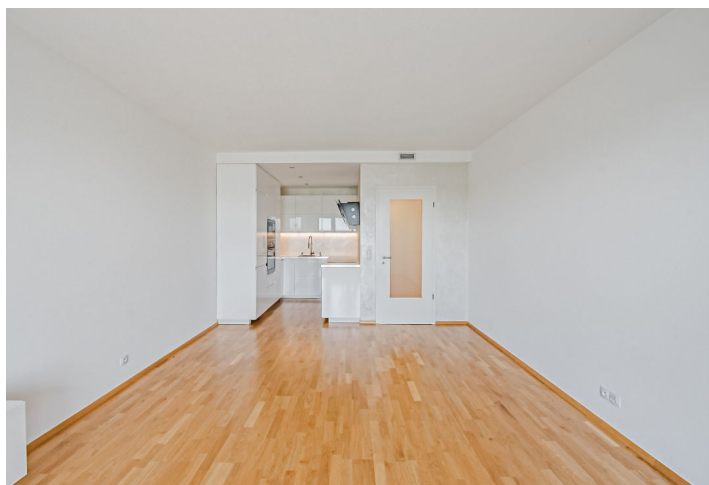




## Byt 4-izbový

103 m<sup>2</sup>, Praha 5, Hlubočepy, Devonská

Predané



**Byt 4-izbový**103 m<sup>2</sup>, Praha 5, Hlubočepy, Devonská**Predané**

Celková plocha	123 m <sup>2</sup>
Podlahová plocha*	103 m <sup>2</sup>
Balkón	20 m <sup>2</sup>
Parkovanie	400 000 Kč
Garáž	Áno
Pivnica	Áno
PENB	A
Referenčné číslo	43321

Na predaj ponúkame svetlý rodinný byt s dvoma balkónmi, z ktorých jeden poskytuje otvorené výhľady na vrch Devín, prírodnú rezerváciu Prokopského údolia aj do širokého okolia. Táto nehnuteľnosť je súčasťou nadštandardnej rezidencie Sky Barrandov, ktorá bola ocenená titulom Realitný projekt roku 2015. Štvrť so všetkými službami i parkami sa nachádza len 15 minút jazdy od centra.

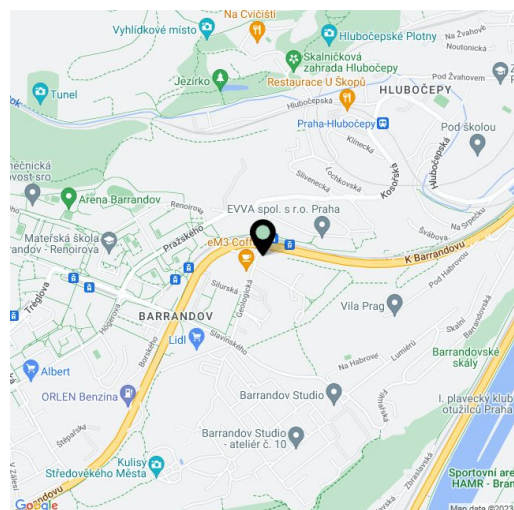
Praktickú dispozíciu bytu v 5. podlaží tvorí obývacia izba s kuchynským kútom, hlavná spálňa s en-suite kúpeľňou (sprchovací kút), ďalšie 2 spálne, centrálna kúpeľňa (s vaňou), samostatná toaleta, predsieň a technická miestnosť s prípojkou na práčku. Z obývacej izby a hlavnej spálne vedie vstup na **organicky tvarovaný balkón** s výhľadom na Prahu s množstvom zelených plôch, ostatné spálne majú prístup na druhý **veľký krytý balkón**.

Energeticky mimoriadne úsporná rezidencia bola dokončená v r. 2017 podľa návrhu ateliéru **P.H.A.**, na architektonickom riešení sa podieľala aj svetovo preslávená prof. **Eva Jiříčná**. K vysokému štandardu vybavenia bytu patria drevené podlahy **Kährs**, veľkoformátová dlažba, obklady a kúpeľňové zariadenie predmety **Villeroy & Boch**, batéria **Hansgrohe**, vstupné bezpečnostné protipožiarne dvere Sherlock (tr. 3), vykurovanie podlahovými konvektormi, (zdroj tepla z centrálnej kotolne) **systém inteligentnej domácnosti Haidy** či **rekuperácia** zn. Paul umožňujúca automatický prísun čerstvého vzduchu bez nutnosti otvárania okien. Kuchyňa je kompletne vybavená vstavanými spotrebičmi **AEG**. Interiér presvetľujú veľkoformátové okná s drevenými rámami. K jednotke prislúcha **garážové státie** a pivnica, oboje dostupné **výťahom**.

Moderná rezidenčná štvrť sa rozkladá v susedstve zelenej plochy **Růžičkovej rokliny**, pár minút chôdze od **Prokopského údolia** a mestskej pamiatkovej zóny Barrandov s **funkcionalistickými vilami**. V mieste je k dispozícii niekoľko detských ihrísk, supermarket, materská a základná škola, športoviská, pošta, poliklinika, lekáreň a ďalšie služby. 5 minút trvá chôdza na zástavku električky alebo autobusovú zástavku, cesta k stanici metra Smíchovské nádraží zaberie iba 8 minút. Autom sa dá rýchlo napojiť na tunelový komplex, Južnú spojku aj Pražský okruh.

Podlahová plocha 102,7 m<sup>2</sup>, balkóny 20,7 m<sup>2</sup>, pivnica 3,7 m<sup>2</sup>.

Okrem bežných prehliadok nehnuteľností ponúkame aj videoprehliadky v reálnom čase cez WhatsApp, FaceTime, Messenger, Skype atď.



\* Area of the unit according to the Civil Code. The area consists of the sum total area of the entire unit bounded by perimeter walls.



# Byt 4-izbový

103 m<sup>2</sup>, Praha 5, Hlubočepy, Devonská

Predané

