



Rodinný dom 6 izbový

590 m², Opatija, Istria

Cena na vyžiadanie

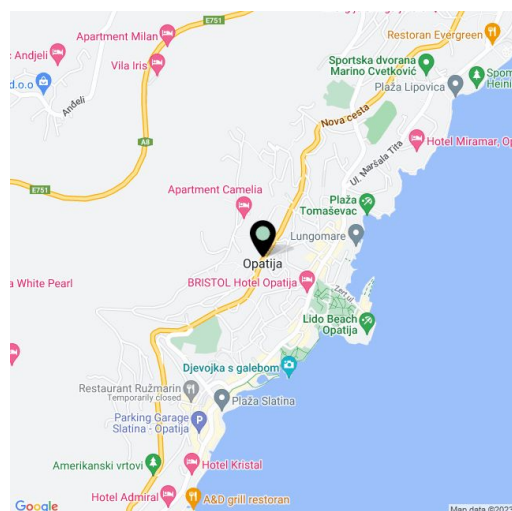




Rodinný dom 6 izbový

590 m², Opatija, Istria

Úžitková plocha	590 m ²
Pozemok	120 m ²
Podlahová plocha	430 m ²
Terasa	160 m ²
Parkovanie	Áno
Garáž	Áno
Pivnica	-
PENB	G
Referenčné číslo	43372



Cena na vyžiadanie

Unikátna dizajnová vila s úctyhodnou plochou 600 m² a s úchvatným výhľadom na Kvarnerský záliv sa nachádza v dominantnej polohe na Opatijskej riviére. Poskytuje všetok komfort a súkromie potrebné pre spokojný rodinný život na riviére.

Otvorená kuchyňa a jedáleň sú plynule prepojené s **krytou terasou**, ktorá ponúka veľkoryso poňatý jedálenský kút pod holým nebom a ľahký prístup k **bazénu s panoramatickým výhľadom na Jadran**. Veľkoplošné okná od podlahy k stropu v obývacej izbe privádzajú do priestoru množstvo denného svetla a ponúkajú **výhľad na ostrov Cres** aj záliv. Všetkých 5 spální má vlastnú kúpeľňu. Relaxačná zóna zahŕňajúca **saunu, vírivku, fitness kútik** a **relaxačnú miestnosť s vínnou pivnicou** aj druhou kuchyňou ďalej prispieva k uvoľnenému stredomorskému životnému štýlu.

Vila je **klimatizovaná**, bazén vyhrievaný. K vybaveniu patrí aj automatická závlaha trávnik, zabezpečovací systém s kamerou a alarmom aj všetky interiérové zariadenia. Nehnutelnosť disponuje **dvojarážou** a ďalším **parkoviskom pre 4 autá**.

V mieste je možné okrem **kúpania, jachtárstva** a ďalších vodných športov tiež vyraziť na **turistické** alebo **cyklistické výlety** po značených trasách.

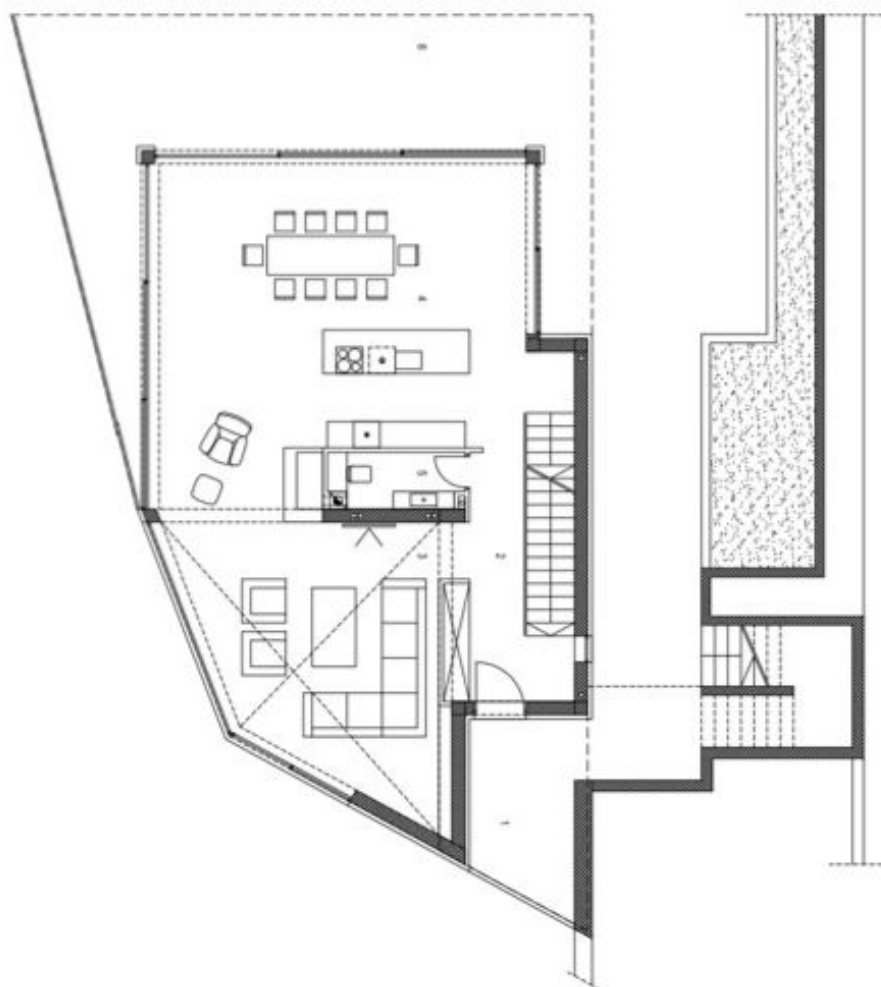
Celková zastavaná plocha 627 m², z toho interiér 430 m², kryté a nekryté terasy 160 m² a vonkajší bazén 37 m².



Rodinný dom 6 izbový

590 m², Opatija, Istria

Cena na vyžiadanie



FLOOR PLAN 0
M 1:100

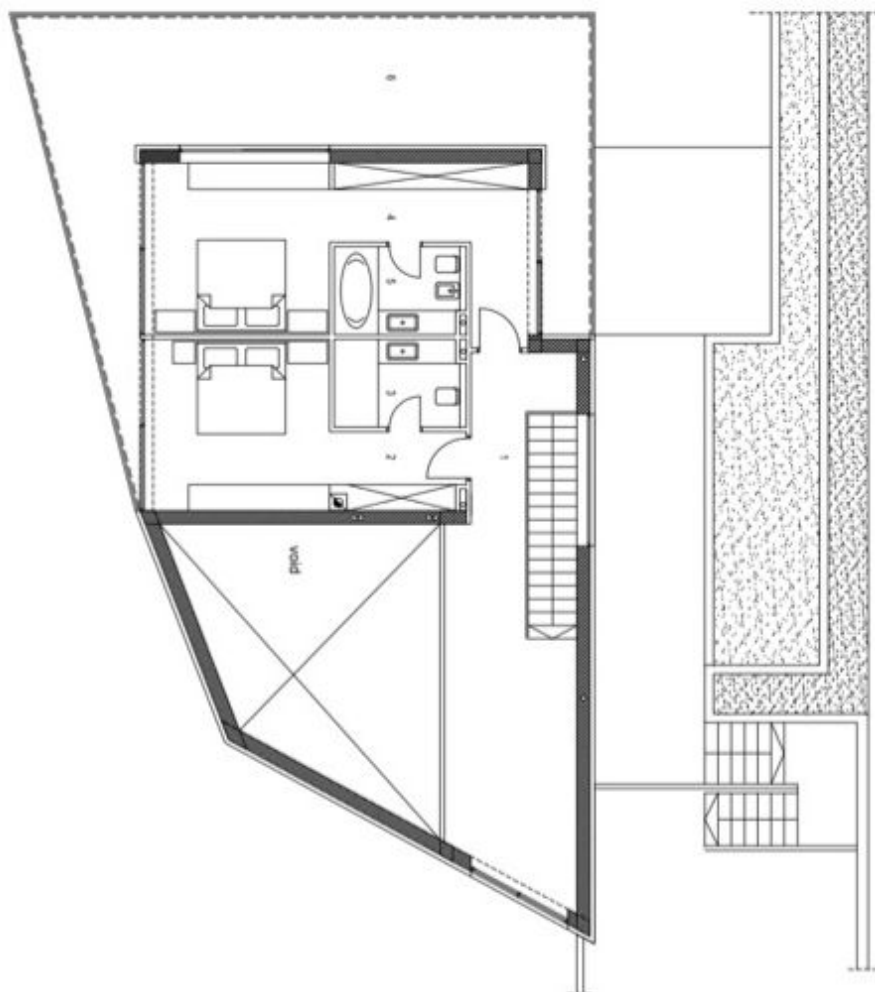
1	covered entrance	10,10 m ²
2	hallway/stairs	21,04 m ²
3	living room	33,93 m ²
4	kitchen/dining room	61,27 m ²
5	wc	3,41 m ²
6	terrace	53,47 m ²
TOTAL		183,22 m ²



Rodinný dom 6 izbový

590 m², Opatija, Istria

Cena na vyžiadanie



1	hallway/gallery	27.52 m ²
2	bedroom 4	21.65 m ²
3	bathroom 4	5.64 m ²
4	bedroom 5	27.60 m ²
5	bathroom 5	5.64 m ²
6	terrace	53.47 m ²
TOTAL		141.52 m ²

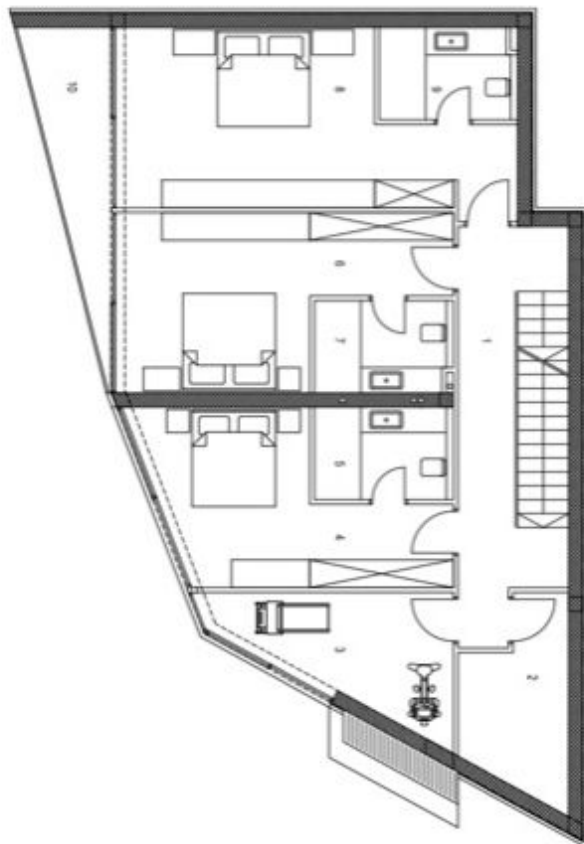
FLOOR PLAN 1
M 1:100



Rodinný dom 6 izbový

590 m², Opatija, Istria

Cena na vyžiadanie



1	hallway/stairs	20.15 m ²
2	play/station room	8.49 m ²
3	gym	11.61 m ²
4	bedroom 1	18.50 m ²
5	bedroom 2	5.70 m ²
6	bedroom 3	21.96 m ²
7	bedroom 4	5.64 m ²
8	bedroom 5	27.75 m ²
9	bedroom 6	5.64 m ²
10	terrace	8.28 m ²
TOTAL		133.70 m ²

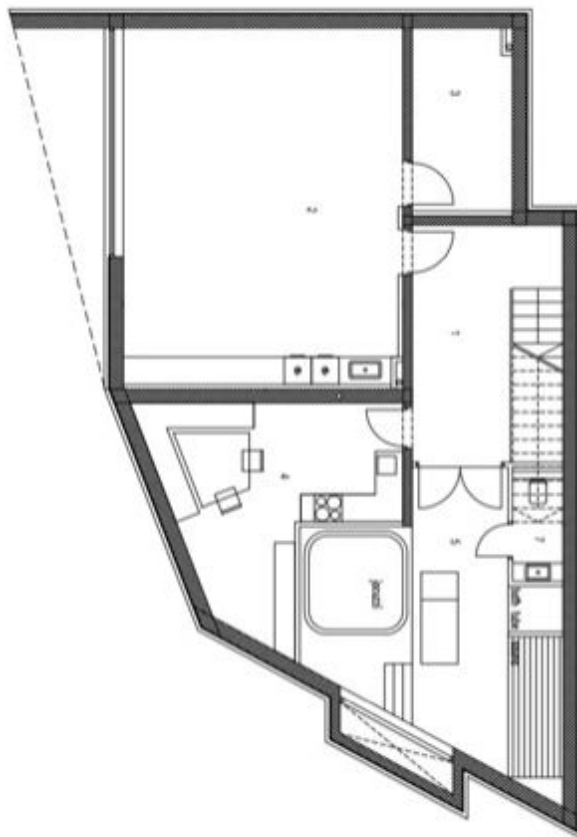
FLOOR PLAN -1
M 1:100



Rodinný dom 6 izbový

590 m², Opatija, Istria

Cena na vyžiadanie



1	hallway/stairs	17.16 m ²
2	garage/laundry	47.20 m ²
3	boiler room	8.87 m ²
4	kitchen	19.62 m ²
5	wellness	27.37 m ²
6	wc	2.47 m ²
TOTAL		122.69 m ²

FLOOR PLAN -2
M 1:100