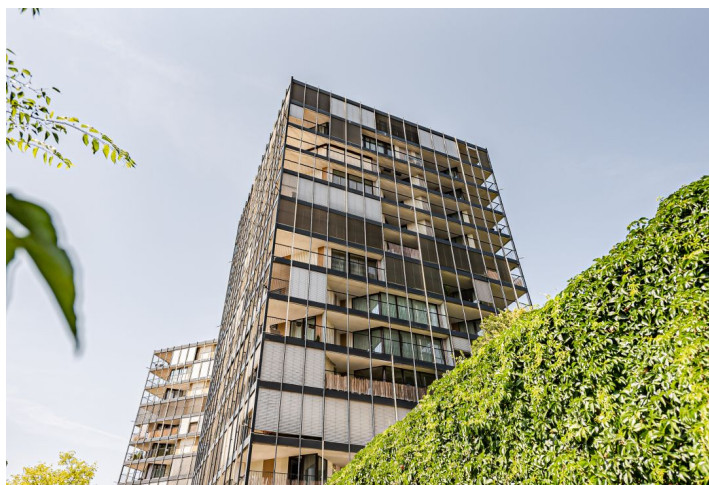




## Byt 1+kk

41 m<sup>2</sup>, Praha 3, Pitterova

Predané



**Byt 1+kk**41 m<sup>2</sup>, Praha 3, Pitterova**Predané**

Celková plocha	52 m <sup>2</sup>
Podlahová plocha*	41 m <sup>2</sup>
Terasa	11 m <sup>2</sup>
Parkovanie	Áno
Garáž	Áno
Pivnica	Áno
PENB	G
Referenčné číslo	43502

**Svetlý, kompletne zariadený byt s terasou sa nachádza na 5. podlaží domu, ktorý je súčasťou uzavretého rezidenčného komplexu s podzemnou garážou a recepciou. Budova je zasadená do privátneho parku rozkladajúceho sa na rozhraní Žižkova a Strašnic.**

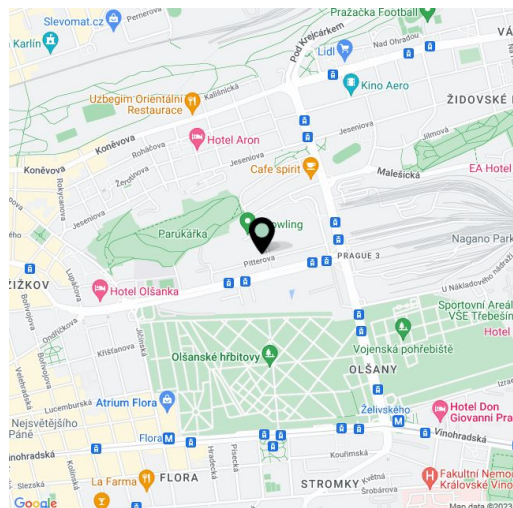
Plochu jednotky tvorí hlavná obytná miestnosť s kuchyňou a oddeleným spáacim kútom, kúpeľňa (s vaňou), komora s úložným priestorom a chodba. **Terasa ponúka výhľad na zelené okolie komplexu.**

Vybavenie zahŕňa **drevené podlahy** s vykurovacími konvektormi, podlahové kúrenie v kúpeľni a vstavanú šatníkovú skriňu vo výklenku na spanie. Dostatok svetla poskytujú **veľkoformátové drevené okná**. Vykurovanie je centrálné. Rezidenčný komplex bol skolaudovaný v r. 2009. Bezpečie obyvateľov chráni recepcia, ostraha, kamerový systém a dymové čidlá. Vjazdy, vstupy a spoločné priestory sú prístupné na čip. V cene je všetko **vybavenie, garážové státie a pivnica.**

Priamo v komplexe funguje **kaviareň**, v blízkosti je niekoľko materských a základných škôl (vrátane športovej ZŠ), pošta, poliklinika aj **wellness centrum**. V dosahu je obchodno-zábavné centrum **Flora**, škála dostupných služieb sa ešte rozšíri po dokončení novej štvrť v mieste bývalej nákladovej stanice. Do **centra** sa dá dostať pohodlne električkami z blízkej zastávky alebo metrom zo stanice Želivského. Oblasť spríjemňuje **veľký park na Parukárce.**

Podlahová plocha 41,28 m<sup>2</sup>, terasa 11,41 m<sup>2</sup>, pivnica 6,52 m<sup>2</sup>.

Okrem bežných prehliadok nehnuteľností ponúkame aj videoprehliadky v reálnom čase cez WhatsApp, FaceTime, Messenger, Skype atď.



\* Area of the unit according to the Civil Code. The area consists of the sum total area of the entire unit bounded by perimeter walls.

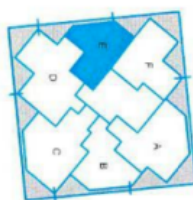
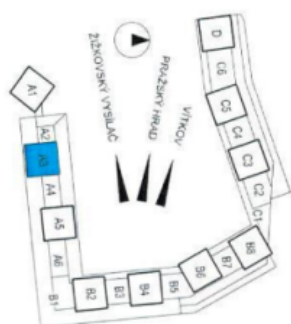
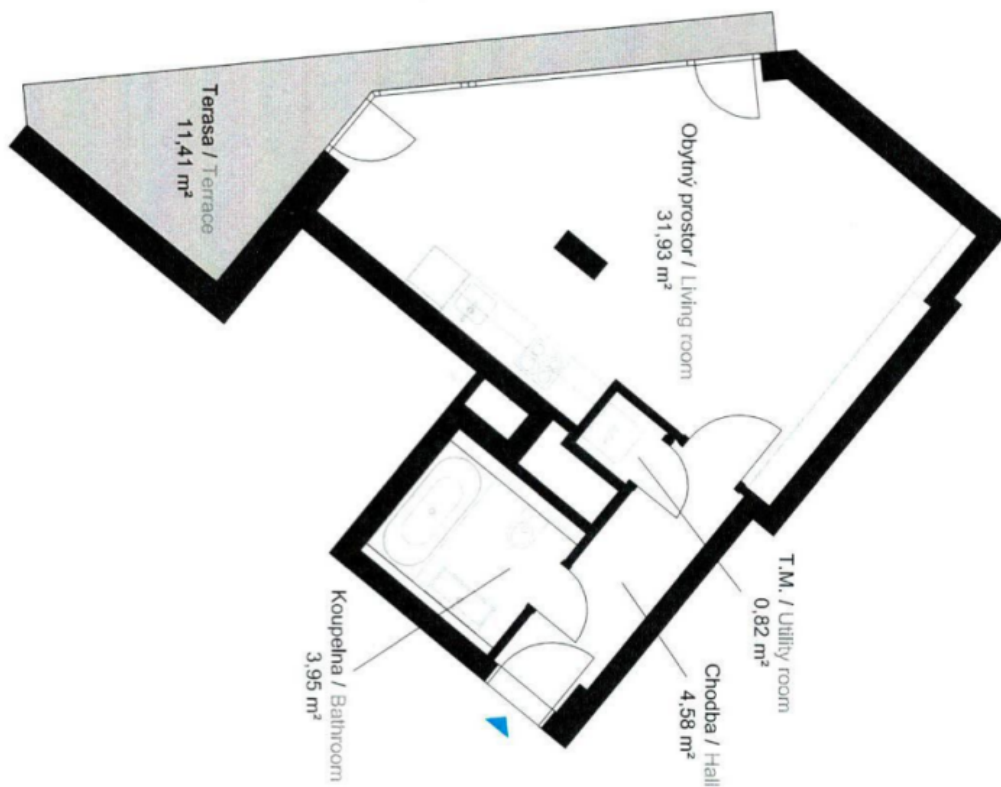




## Byt 1+kk

41 m<sup>2</sup>, Praha 3, Pitterova

Predané



1+kk Studio	
5. podlaží 5th Floor	
Shrnutí Summary	
Podlaží Floor	5
Objekt Building	A3
Orientace Orientation	Z W
Podlahová plocha Living Floor Area	41,28 m <sup>2</sup>
Výměra teras Terrace Area	11,41 m <sup>2</sup>
Výměra zahrady Garden Area	0 m <sup>2</sup>
Výměra sklepu Cellar Area	6,52 m <sup>2</sup>