



Rodinný dom 4+kk

1 859 076 €

246 m², Krk, Prímorsko-gorskokotarská župa





Rodinný dom 4+kk

1 859 076 €

246 m², Krk, Prímorsko-gorskokotarská župa

Pozemok	800 m ²
Parkovanie	Áno
Pivnica	-
PENB	G
Referenčné číslo	43521

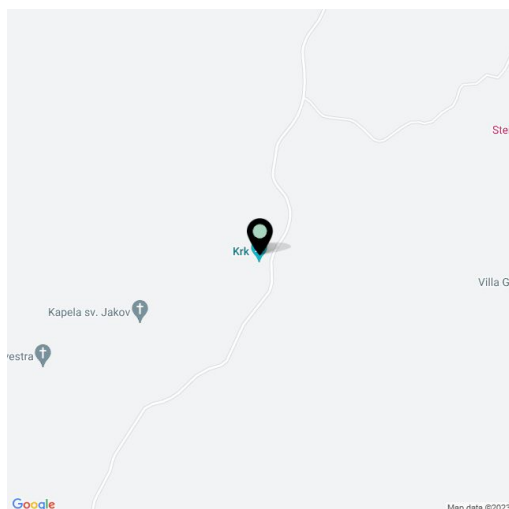
Nová klimatizovaná a kompletne zariadená vila s úchvatným výhľadom na more aj starobylé mestečko sa nachádza na obľúbenom ostrove Krk, necelých 500 metrov od pláže.

Interiér sa skladá z otvoreného konceptu obývacej izby, jedálne a plne vybavenej kuchyne, 3 spální s vlastnými kúpeľňami, **sauny** a samostatnej toalety. Prízemie je prepojené s priestrannou terasou (80 m²) s **nekonečným bazénom** a vonkajšou sprchou. Vonku je tiež priestor na opaľovanie, **gril** aj jedáľenský kút pod holým nebom, nechýbajú ani stredomorské rastliny.

Pri stavbe boli použité iba **špičkové materiály**, vybavenie a nábytok. Okná od podlahy k stropu umožňujú prístup denného svetla a ponúkajú **pôsobivé výhľady na záliv**. Vila je klimatizovaná a má podlahové vykurovanie.

Severná časť chorvátskeho Jadranu zahŕňa **Kvarnerský záliv** a niekoľko krásnych ostrovov ako Cres, Krk, Lošinj, Pag a Rab. Vďaka svojej blízkosti a miernej klíme je Kvarner vyhľadávanou turistickou destináciou. Miesto je skvele dostupné, na ostrov vedie most, najbližšie letisko je vzdialené iba 30 km.

Úžitková plocha 246 m², pozemok 800 m².

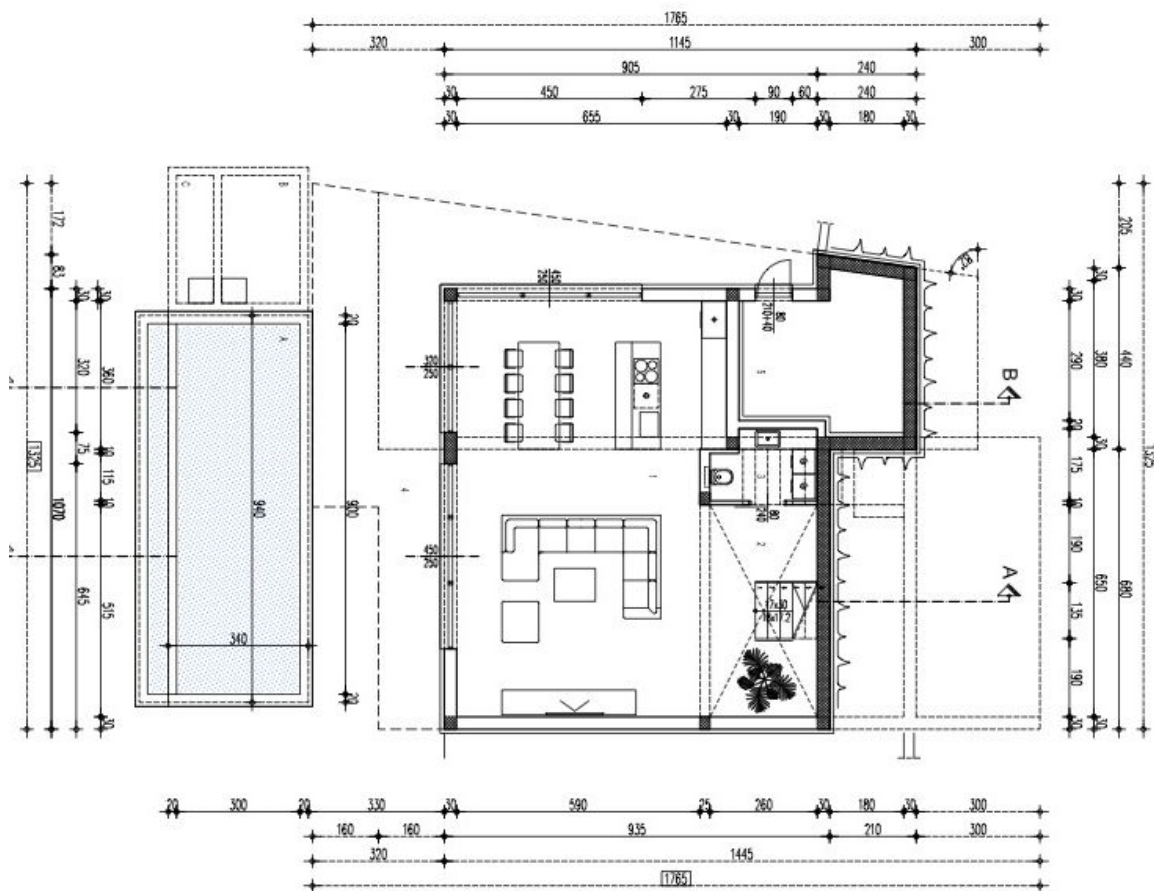




Rodinný dom 4+kk

246 m², Krk, Prímorsko-gorskokotarská župa

1 859 076 €



TLOCRT PRIZEMLJA

M 1:100

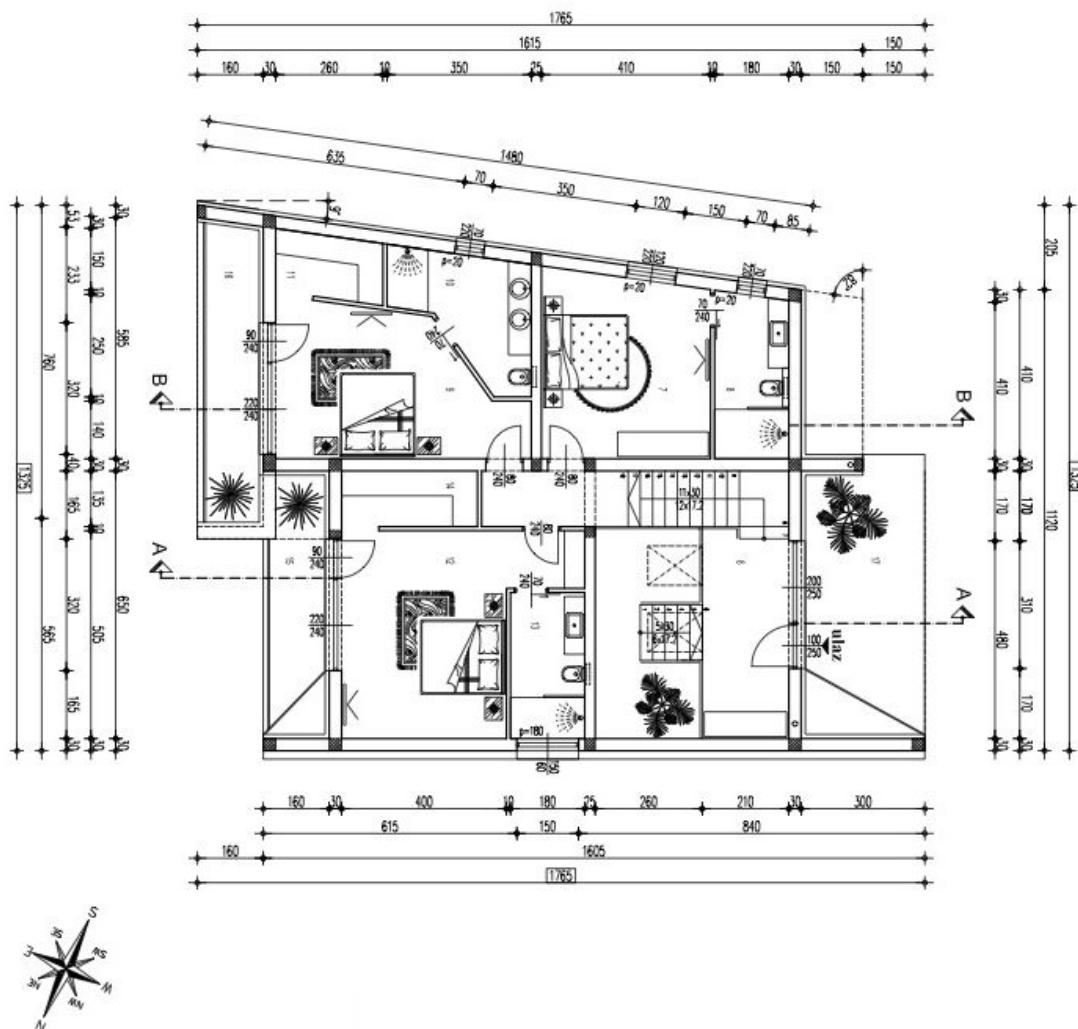
KAZALO:	
STAMBENI PROSTOR	
1	Kuchinja / blag. / d.b. KER./DRNO 63,20 m²
2	hodnik / stepenice DRNO 14,70 m²
3	wc / praonica KERUVA 4,10 m²
UKUPNO: 82,00 m²	
4	nahkrvna terasa KERUVA 44,40 m²
UKUPNO: 126,40 m²	
POMOĆNI PROSTOR	
5	sprenište / strojarnica KERUVA 12,80 m²
SVEUKUPNO prizemlje: 139,20 m²	
A	bazen (vodna površina) 27,00 m²
B	prostor bazenske tehnike 5,90 m²
C	kompenzacijski bazen 3,10 x 0,90 x 2,25 m (h. vode = 1,85 m) 5,20 m²



Rodinný dom 4+kk

246 m², Krk, Prímorsko-gorskokotarská župa

1 859 076 €



TLOCRT 1. KATA

M 1:100

KAZALO:	
STAMBENI PROSTOR	
6	ulazni hof / step. / hodnik
7	soba 1
8	kupacovna
9	soba 2
10	kupacovna
11	garderoba
12	soba 3
13	kupacovna
14	garderoba
UKUPNO:	
15	terasa 1
16	terasa 2
SVEUKUPNO:	
17	nahivneni ulaz
SVEUKUPNO 1. katas:	