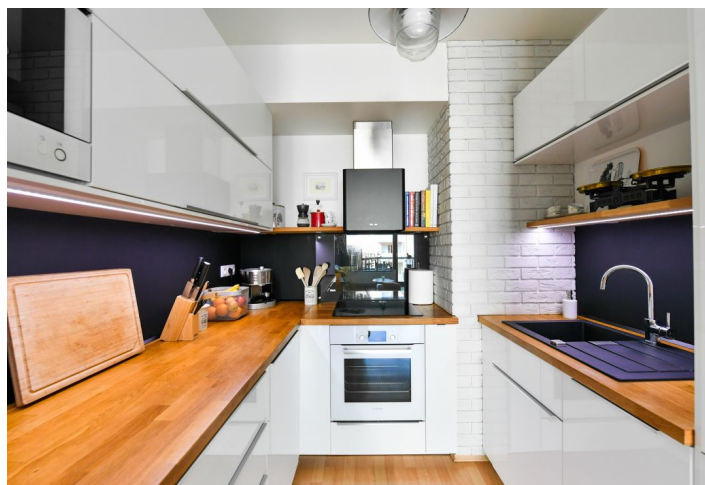




Byt 2 izbový

55.93 m², Praha 4, Modřany, Soukalova

Predané





Byt 2 izbový

55.93 m², Praha 4, Modřany, Soukalova**Predané**

Celková plocha	62 m ²
Podlahová plocha*	56 m ²
Balkón	6 m ²
Parkovanie	Áno
Garáž	Áno
Pivnica	Áno
Poplatky za služby	2 860 Kč mesačne
PENB	B
Referenčné číslo	43526

Moderný byt s balkónom na 3. poschodí nízkoenergetickej budovy s výťahom, ktorá je súčasťou rezidenčného komplexu s detským ihriskom vo vnútrobloku. Bytový dom obklopený zeleňou sa nachádza v pokojnej časti Prahy 4 v Modřanoch. Všetka občianska vybavenosť je na mieste, rýchla je aj dostupnosť do centra autom aj MHD. Prenajaté do 1.5.2023

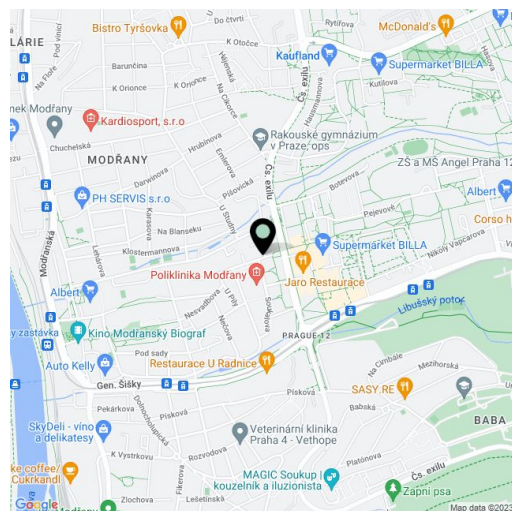
Interiér tvorí obývacia izba s plne vybavenou kuchyňou, jedáľenským priestorom a **balkónom** s výhľadom do vnútrobloku, 1 spálňa a kúpeľňa s vaňou so sprchovou zástenou. Byt ponúka ďalej samostatnú toaletu, úložnú komoru a vstupnú chodbu.

Súčasťou vybavenia je vstavaný nábytok, **drevené okná** s dvojsklami, laminátová podlaha, dlažba a bezpečnostné kamery. Vykurovanie v dome je centrálné. Kúpna cena zahŕňa **garážové státie a pivnicu**, oboje prístupné pohodlne výťahom. Obyvatelia môžu využívať zdieľanú **kočíkareň/úschovňu bicyklov**. **Bezpečnosť obyvateľov** projektu zaisťujú **vstupné karty, čipy aj kamerový systém v garážach**. Domy sú koncipované ako **nízkoenergetické s preukazom energetickej náročnosti budovy B**.

Pár krokov od domu je supermarket, pošta, poliklinika a taktiež reštaurácie a kaviarne. V okolí je niekoľko materských a základných škôl. Priame spojenie s centrom je možné električkami (z blízkej zastávky) aj vlakmi z neďalekého nádražia, pre cesty k metru alebo po okolí je možné využiť tiež niekoľko autobusových spojov. Relaxáciu a športové vyžitie ponúka rozľahlá **Modřanská rokle s náučným chodníkom, golfový klub Hodkovičky, Aeroklub Točná** a niekoľko kilometrov dlhá cyklotrasa/inline dráha pozdĺž Vltavy.

Podlahová plocha 55,93 m², balkón 6,23 m².

Okrem bežných prehliadok nehnuteľností ponúkame aj videoprehliadky v reálnom čase cez WhatsApp, FaceTime, Messenger, Skype ad.



* Area of the unit according to the Civil Code. The area consists of the sum total area of the entire unit bounded by perimeter walls.