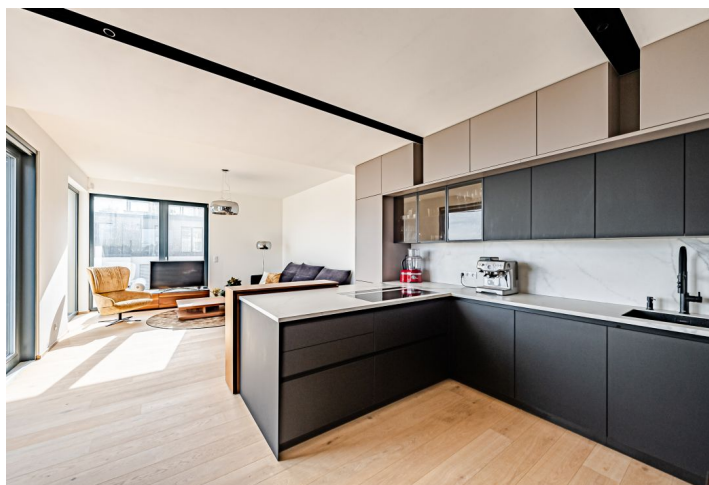
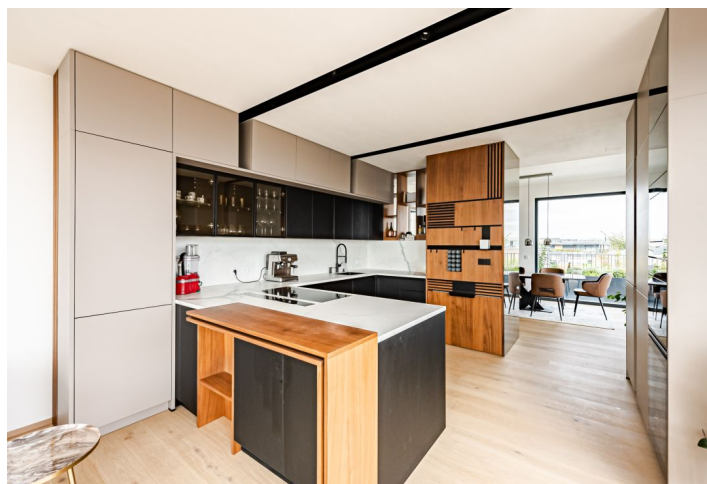




Byt 4+kk

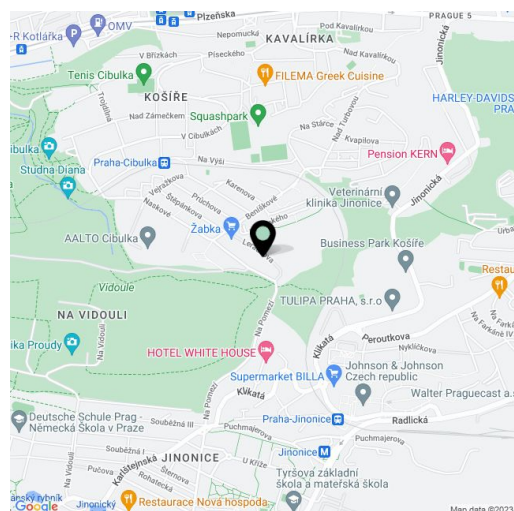
156 m², Praha 5, Košíře, Na Pomezí

Predané



**Byt 4+kk**156 m², Praha 5, Košíře, Na Pomezí**Predané**

Celková plocha	354 m ²
Podlahová plocha*	156 m ²
Terasa	198 m ²
Parkovanie	Áno
Garáž	Áno
Pivnica	Áno
Poplatky za služby	14 500 Kč mesačne
PENB	B
Referenčné číslo	43611



* Area of the unit according to the Civil Code. The area consists of the sum total area of the entire unit bounded by perimeter walls.

Reprezentatívny penthouse s 3 terasami, poskytujúcimi úchvatné výhľady, a s 2 garážovými miestami je súčasťou novej rezidencie vystavanej uprostred zelene v Prahe 5 - Košíře.

Praktické dispozičné usporiadanie bytu v 4. podlaží rozdeľuje plochu na severovýchodnú spoločenskú a severozápadnú privátnu časť. Takmer **60 metrový priestor presvetlený z troch strán** obsahuje kuchyňu, jedáleň a obývaciu izbu, na vnútornú plochu plynule nadväzuje veľká terasa. Privátna časť má 3 spálne, 2 kúpeľne, šatník a komoru/technickú miestnosť s prípojkou na práčku. Zo všetkých spální i kúpeľní je možné vstúpiť na jednu z **terás**, obe časti bytu prepája veľká vstupná hala, z ktorej taktiež vedie vstup na terasu. Terasy aj veľké okná poskytujú **prekrásne výhľady na pražskú panorámu** aj do susedného **prírodného parku**.

Rezidencia bola dokončená ako **nízkoenergetická stavba** v r. 2020. K vysokému štandardu patrí **rekuperácia**, **drevené veľkoformátové okná** s trojsklami a **predokennými hliníkovými žalúziami** alebo elektroinštalácia pre inteligentné ovládanie, súčasťou vybavenia je **klimatizácia**. Interiér vytvorený za pomoci **architektov** zútulňujú **drevené podlahy**, kuchyňa je plne vybavená vstavanými spotrebičmi **Miele**. Vykurovanie zaisťuje centrálna kotolňa v dome. Kúpna cena zahŕňa **2 parkovacie miesta** a **veľmi priestornú pivnicu**.

Pekné miesto pri prírodnej pamiatke **Vidoule** a **lesoparku Cibulka**, patriace do **rozsiahleho prírodného parku Košíře - Motol**, umožňuje bývanie mimo ruchu mesta, ktoré je však v pohodlnej vzdialenosti. V blízkosti funguje supermarket, materská a základná škola, v dosahu je aj **gymnázium**. Smíchovské centrum Anděl a rovnomená stanica metra sú vzdialené cca 10 minút autobusom.

Podlahová plocha 156,7 m², terasy 144,7 m², 33,4 m² a 20,5 m², pivnica 28,6 m².

Okrem bežných prehliadok nehnuteľností ponúkame aj videoprehliadky v reálnom čase cez WhatsApp, FaceTime, Messenger, Skype atď.



Byt 4+kk

156 m², Praha 5, Košíře, Na Pomezí

Predané

