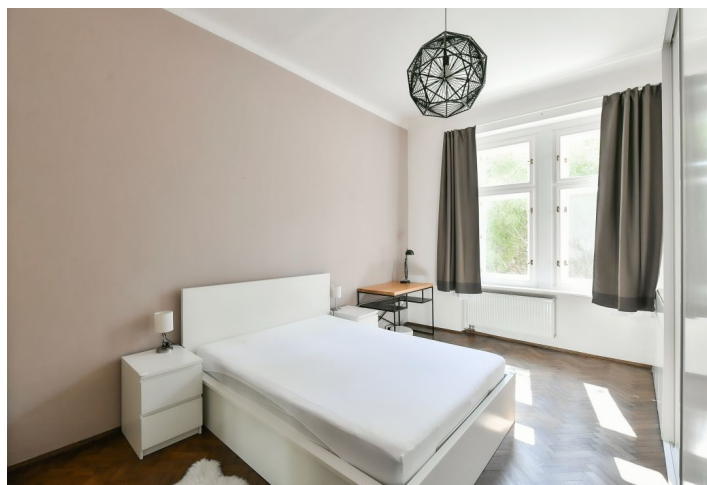
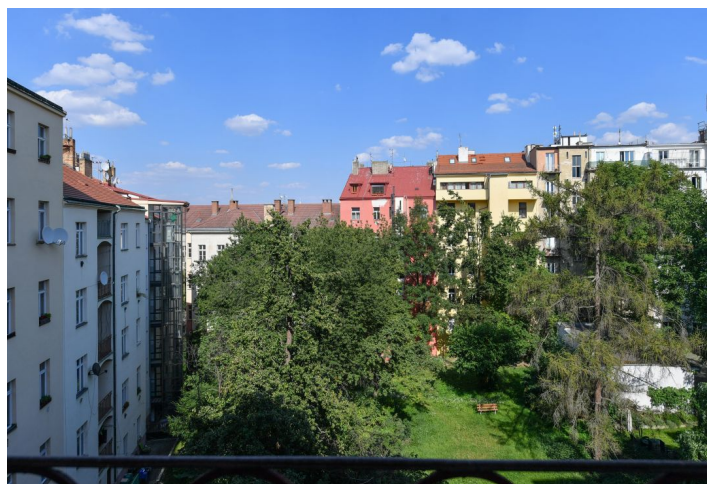




Byt 2+kk

47.5 m², Praha 5, Smíchov, Zoubkova

Predané



**Byt 2+kk**47.5 m², Praha 5, Smíchov, Zoubkova**Predané**

Celková plocha	48 m ²
Parkovanie	-
Pivnica	Áno
PENB	G
Referenčné číslo	43857

Kompletne zariadený klasický byt s vysokými stropmi, dvojkrídlovými dverami a špaletovými oknami s výhľadom do zelene je umiestnený na 2. poschodí pekne upraveného činžiaku bez výťahu. Bytový dom stojí v pokojnej jednosmernej ulici medzi parkami, a pritom len pár krokov od smíchovskej pešej zóny Anděl a od novej štvrť Smíchov City.

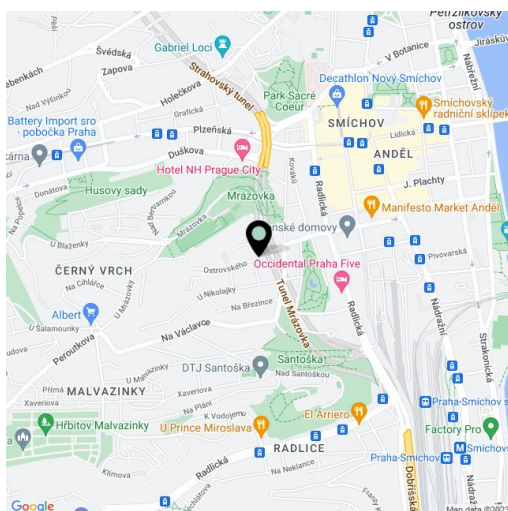
Účelnú dispozíciu tvorí obývacia izba s kuchynským a jedálenským kútom, priestraná spálňa, kúpeľňa (vaňa, umývadlo, práčka), samostatná toaleta, komora a vstupná chodba. Okno spálne smeruje na západ do tichej ulice **lemovanej stromoradiím**, obývacia izba je orientovaná do **zeleného vnútrobloku**.

Byt je po rekonštrukcii (v r. 2012 a v r. 2018). V oboch izbách sú parkety, v predsieni **laminátová podlaha** v dekore dreva. Kuchynská linka je plne vybavená vstavanými spotrebičmi (indukčná varná doska, elektrická aj mikrovlnná rúra, chladnička, umývačka riadu). Interiér vyniká **množstvom úložného priestoru** (vstavané skrine, úložné poschodie v predsieni, botník, vešiaková stena), k bytu navyše prislúcha **veľká pivnica** (cca 6 m²). Majitelia môžu tiež využívať **balkón** v medziposchodí zdieľaný so susednou bytovou jednotkou. Vstupné dvere sú bezpečnostné, vykurovanie a ohrev vody rieši elektrický kotol a bojler.

Ideálna poloha neďaleko centra, v mieste s dostatkem zelene, v blízkosti kaviarní, reštaurácií, obchodno-zábavných centier i menších obchodov, pošty, lekárne aj **parku Mrázovka** alebo **sadov Na Santoške**. Asi 5 minút chôdze je vzdialená stanica metra, električková zastávka aj autobusový terminál.

Interiér 47,5 m².

Okrem bežných prehliadok nehnuteľností ponúkame aj videoprehliadky v reálnom čase cez WhatsApp, FaceTime, Messenger, Skype atď.



* Area of the unit according to the Civil Code. The area consists of the sum total area of the entire unit bounded by perimeter walls.