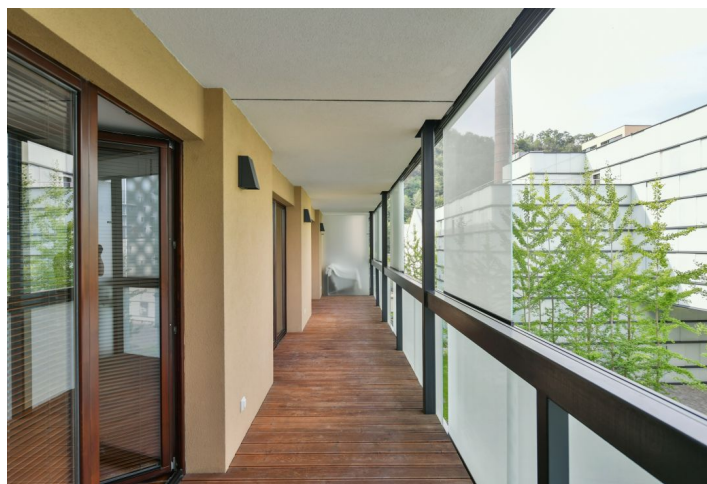




## Byt 3 izbový

111 m<sup>2</sup>, Praha 8, Karlín, Šaldova

Predané



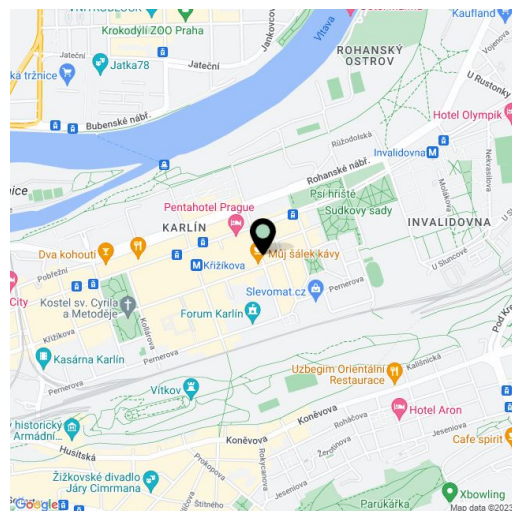


## Byt 3 izbový

111 m<sup>2</sup>, Praha 8, Karlín, Šaldova

Predané

Celková plocha	140 m <sup>2</sup>
Podlahová plocha*	111 m <sup>2</sup>
Lodžia	29 m <sup>2</sup>
Parkovanie	Áno
Garáž	Áno
Pivnica	Áno
Poplatky za služby	9 807 Kč mesačne
PENB	C
Referenčné číslo	43893



\* Size of the unit according to the Housing Act.  
The area consists of the sum total of the internal area of every room.

**Nadštandardný mezonetový byt s dvoma kúpeľňami a dvoma lodžiami situovaný na 2. a 3. poschodí oceňovaného rezidenčného komplexu Cornlofts Šaldova. Táto kompletne zrekonštruovaná industriálna budova vznikla v roku 2009 konverziou bývalej sýpky z 19. storočia podľa návrhu svetoznámeho architektonického štúdia Baumschlager – Eberle.**

Vo vstupnej úrovni (3. poschodie) vzdušného bytu sa nachádza **veľká hala so vstavanými skriňami**, hlavná spáľňa s kúpeľňou (sprchovací kút), druhá spáľňa, samostatná kúpeľňa s vaňou a toaletou. Z haly aj oboch spální je prístupná **priestranná lodžia**. Spodné poschodie (2. poschodie) mezonetu tvorí obývacia izba s **druhou menšou lodžiou**, plne vybavená kuchyňa s jedálňou, úložná komora a toaleta s technickým zázemím.

Byt má elegantné prevedenie a kvalitné vybavenie. Disponuje plne vybavenou **kuchynskou linkou** s vinotékou – všetky spotrebiče od značky **Siemens**. V byte sú **drevené podlahy** v kombinácii s dlažbou. Všetky okná smerujú do pokojného a upraveného vnútrobloku. Budova je opláštená sklenenou fasádou s potlačou, ktorá má funkciu **regulácie miery zatienenia** a tým aj súkromia na lodžiách aj v obytných miestnostiach.

Rezidenti môžu využívať **privátnu uzavretú záhradu**. O bezpečnosť celého komplexu sa stará **24-hodinová ostraha a kamerový systém**. Kúpna cena zahŕňa **strážené garážové státie a pivnicu**.

Atraktívna lokalita Karlín poskytuje **rýchle spojenie do centra**, kompletnú infraštruktúru a blízkosť zelene. Iba 3 minúty chôdzou od domu je stanica metra a električková zastávka Křížikova. V tesnej blízkosti je materská aj základná škola, vyhlásené reštaurácie, kaviarne a bary, obchody, historické pamiatky i kultúrne zariadenia. Lokalitu ešte spríjemňuje množstvo upravenej zelene, **blízkosť parkov a sieť cyklotrás**.

Podlahová plocha 110,71 m<sup>2</sup>, lodžia 21,70 m<sup>2</sup> a 7,22 m<sup>2</sup>.