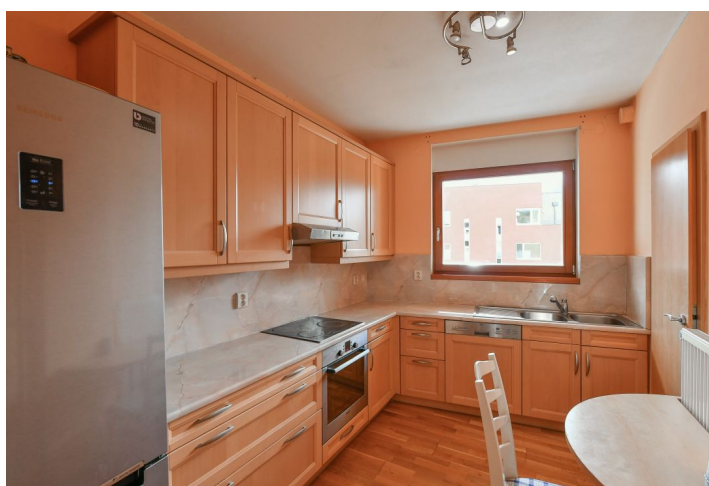
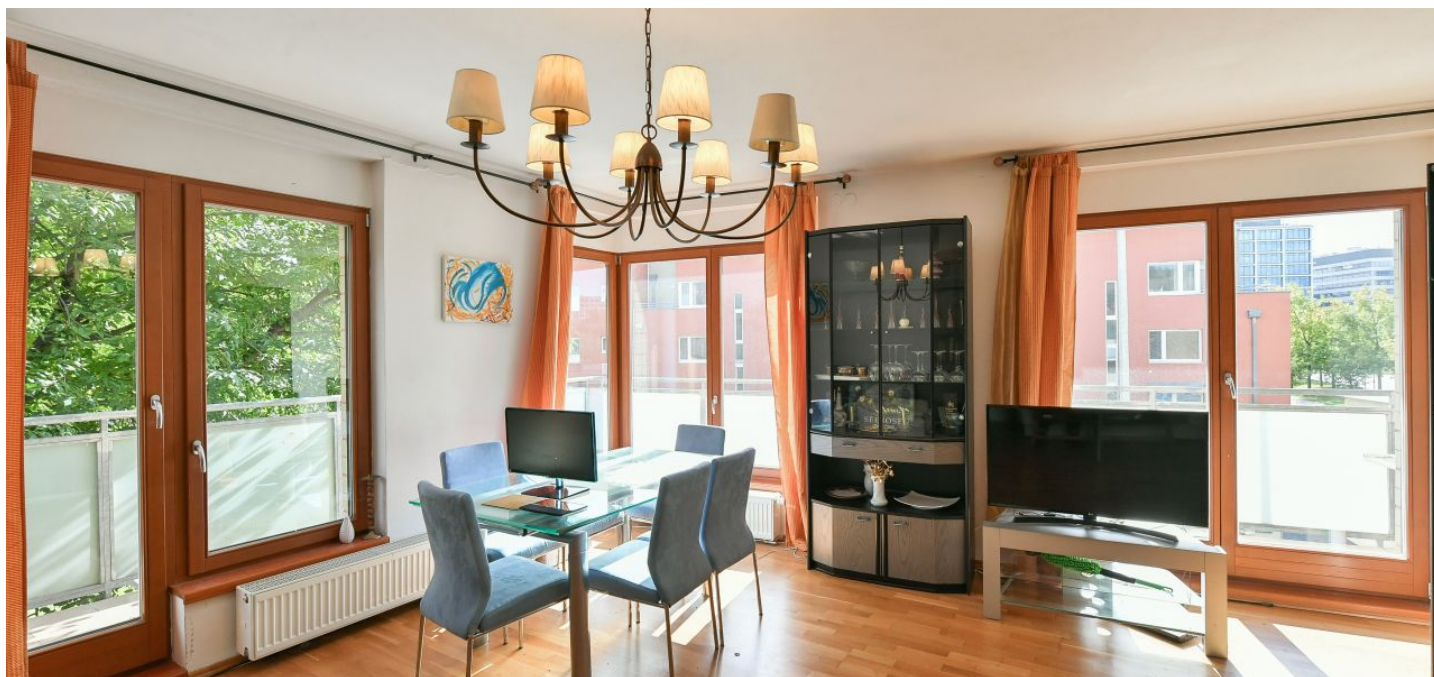




## Byt 3-izbový

103 m<sup>2</sup>, Praha 5, Jinonice

676 482 €



**Byt 3-izbový**103 m<sup>2</sup>, Praha 5, Jinonice**676 482 €**

Celková plocha	133 m <sup>2</sup>
Podlahová plocha*	103 m <sup>2</sup>
Terasa	30 m <sup>2</sup>
Záhrada	64 m <sup>2</sup>
Parkovanie	Garážové státie
Garáž	Áno
Pivnica	Áno
PENB	C
Referenčné číslo	43961

\* Area of the unit according to the Civil Code. The area consists of the sum total area of the entire unit bounded by perimeter walls.

**Byt s južne orientovanou terasou, záhradou lemovanou zeleňou a s garážovým státím je súčasťou modernej a pokojnej rezidenčnej štvrťi bezprostredne susediacej s prírodnou pamiatkou Vidoule. Bývanie sa nachádza v pešom dosahu stanice metra aj všetkej občianskej vybavenosti.**

Dispozícia bytu v 2. podlaží sa skladá zo **slnečnej rohovej obývacej izby**, odkiaľ vedie **vstup na veľkú terasu a záhradu**, ďalej nasleduje kuchyňa so špajzou, 2 spálne, kúpeľne (s vaňou so sprchovou zástenou, 2 umývadlami, WC a bidetom), samostatnej toalety, technickej miestnosti a predsieni. Z oboch spální sa dá vstúpiť do záhrady. Existujúcu dispozíciu 3+1 **je možné jednoduchou úpravou zmeniť na 4+kk.**

Rezidenčný projekt bol dokončený v r. 2005. K štandardu patrí **drevená plávajúca podlaha** a dlažba, **drevené eurookná**, centrálné vykurovanie, bezpečnostné dvere aj **videotelefón**. Súčasťou vybavenia je kompletná kuchynská linka (vrátane **umývačky riadu**) a trezor. K bytu prislúcha **1 garážové státie** a **pivnica**, obyvatelia môžu využívať **úschovňu na bicykle**.

**Výborná dostupnosť centra** vďaka stanici metra Nové Butovice vzdialenej cca 7 minút chôdze. Takmer pri dome je Deutsche Schule Prag, blízko je štátna materská aj základná škola, nákupné centrum, poliklinika, reštaurácie aj kaviarne. Okolie ponúka aj široké možnosti **výletov do prírody**, okrem **prírodnej pamiatky Vidoule** je blízko **lesopark Cibulka**, ďaleko nie je ani **golfové ihrisko**. Pre jazdy autom je výhodou rýchle napojenie na Pražský okruh.

Podlahová plocha 103,47 m<sup>2</sup>, terasa 30,18 m<sup>2</sup>, záhrada 64 m<sup>2</sup>.



## Byt 3-izbový

103 m<sup>2</sup>, Praha 5, Jinonice

676 482 €

- 1 Chodba
- 2 Koupelna + WC
- 3 Kuchyně
- 4 Spíž
- 5 Obývací
- 6 Šatna
- 7 Chodba
- 8 Koupelna
- 9 Pokoj
- 10 Pokoj
- 11 Terasa
- 12 Zahradka

