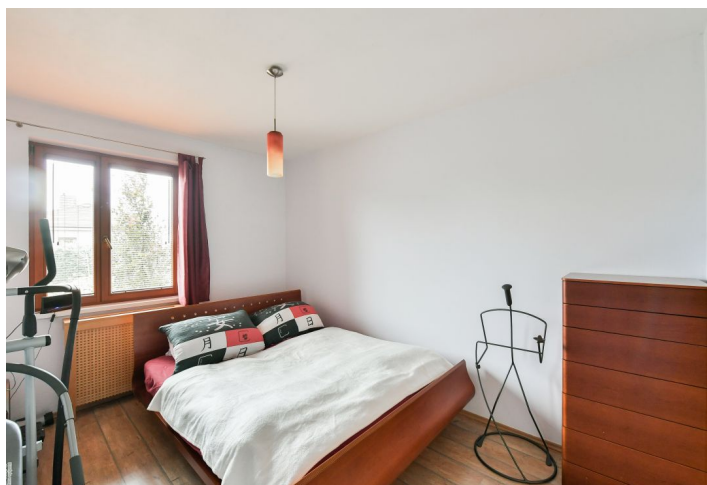




Byt 3+kk

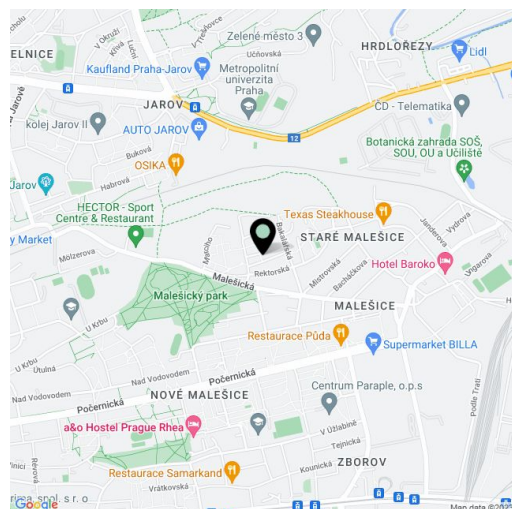
63 m², Praha 10, Malešice, Prorektorská

Predané



**Byt 3+kk**63 m², Praha 10, Malešice, Prorektorská**Predané**

Celková plocha	78 m ²
Podlahová plocha*	63 m ²
Balkón	15 m ²
Parkovanie	Áno
Garáž	Áno
Pivnica	-
Poplatky za služby	4 758 Kč mesačne
PENB	C
Referenčné číslo	43994



Byt s 3 balkónmi poskytujúcimi výhľad do zelene je súčasťou rezidenčného komplexu zasadeného do pokojného miesta medzi Malešickým parkom a Malešickým lesom.

Dispozíciu jednotky v 2. podlaží tvorí rohová obývacia izba prepojená s kuchyňou a **dvoma balkónmi**, 1 spálňa, 1 detská izba/pracovňa so vstupom na **tretí balkón**, kúpeľňa s oknom (asymetrická vaňa, umývadlo, WC, bidet) a vstupná chodba. Jeden balkón je orientovaný na **východ**, ďalšie dva na **juh**.

Bytový dom bol vystavaný v r. 2005. ku štandardu patria plávajúce laminátové podlahy, **drevené eurookná** s dvojsklami a interiérovými žalúziami, centrálné vykurovanie z domovej kotolne. Kuchyňa je kompletne vybavená a v chodbe je veľká vstavaná skriňa. Je **možné dokúpiť samostatnú uzatvárateľnú garáž** s vjazdom priamo z ulice za 800 000 CZK.

Kúsok od domu stavia autobus, ktorým sa dá dostať k stanici metra Želivského. Neďaleko sú supermarkety, materská a základná škola, poliklinika, pošta alebo **športoviská** s tenisovými kurtmi. Najväčšou devízou lokality sú dve veľké zelené plochy: upravený **Malešický park** s detskými ihriskami, vodnými prvkami, vonkajšou posilňovňou aj ihriskom pre psov a **Malešický les**, ktorým vedie turistický aj náučný chodník.

Interiér 63,2 m², balkóny 3 x 4,8 m², garáž 14,8 m².

Okrem bežných prehliadok nehnuteľností ponúkame aj videoprehliadky v reálnom čase cez WhatsApp, FaceTime, Messenger, Skype atď.

* Area of the unit according to the Civil Code. The area consists of the sum total area of the entire unit bounded by perimeter walls.



Byt 3+kk

63 m², Praha 10, Malešice, Prorektorská

Predané

