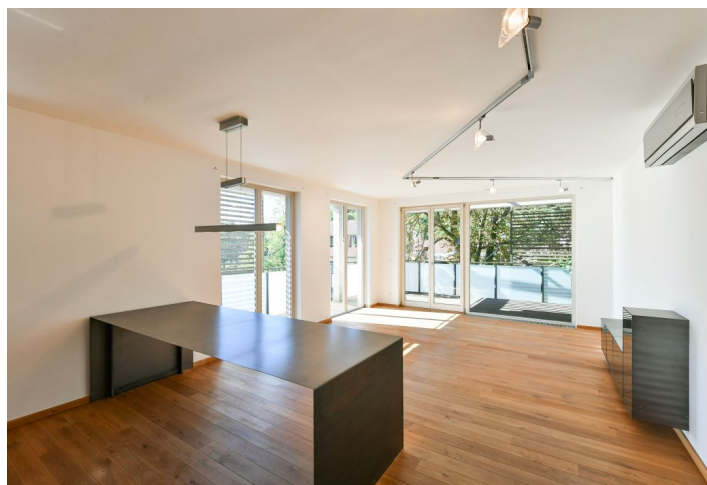
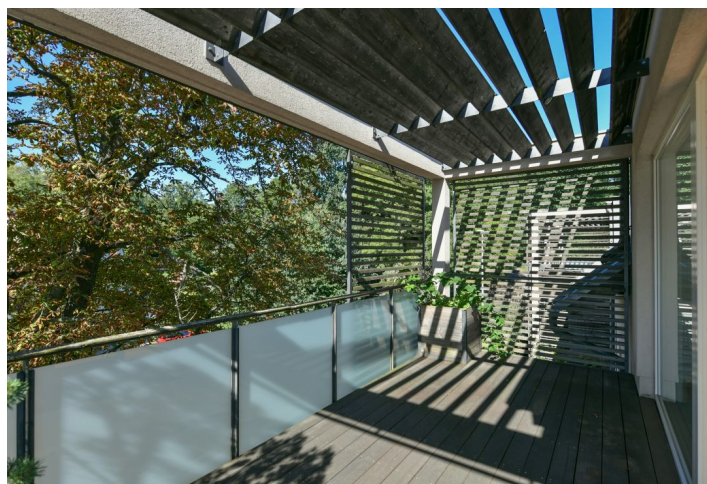




Byt 4+kk

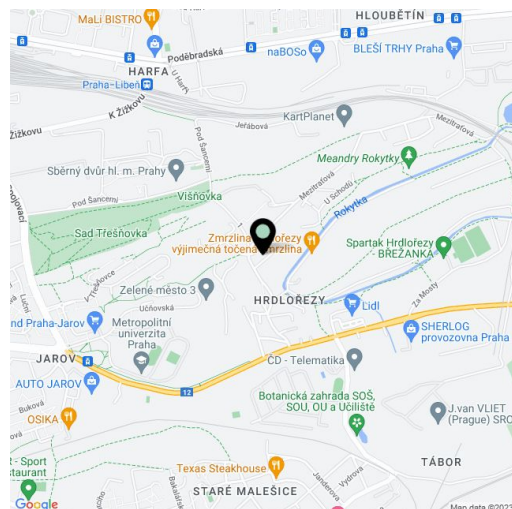
112 m², Praha 9, Hrdlořezy, Mezilehlá

Predané



**Byt 4+kk**112 m², Praha 9, Hrdlořezy, Mezilehlá**Predané**

Celková plocha	133 m ²
Podlahová plocha*	112 m ²
Terasa	21 m ²
Parkovanie	Áno
Garáž	Áno
Pivnica	Áno
Poplatky za služby	nezahrnuté
PENB	B
Referenčné číslo	44065



Klimatizovaný rodinný byt s 2 kúpeľňami a úžasnou terasou s upokojujúcim výhľadom do korún stromov sa nachádza na najvyššom podlaží moderného rezidenčného komplexu s parkovaním a recepciou. Komorne poňatá rezidencia je zasadená do pekného a pokojného prostredia pri prírodnom parku.

Praktickú dispozíciu bytu na 2. poschodí tvorí rohová obývací izba prepojená s kuchyňou a jedálňou (celkom **45 m²**), hlavná spáľňa s en-suite kúpeľňou (sprchovací kút, WC), ďalšie 2 spálne, kúpeľňa (s vaňou), samostatná toaleta a vstupná hala. Na obývaciu izbu nadväzuje **priestranná terasa s nádherným výhľadom.**

Francúzske okná prepúšťajú množstvo **prirodzeného denného svetla**. Kuchynská linka na mieru je vybavená vstavanými spotrebičmi **AEG**, podlahy sú **drevené**. Byt je **klimatizovaný**, vykurovanie centrálnej. K dispozícii je **vysokorychlostný internet** optickým káblom. Kúpna cena zahŕňa **garážové státie** a **pivnicu**, oboje prístupné **výťahom**. V rezidencii funguje **24-hodinová recepcia**, **ostraha** a kamerový systém, bývanie navyše spríjemňuje upravený vnútroblok s **vysokými stromami** a **okrasnými kríkmi**.

Zelená lokalita pri **vrchu Smetanka** poskytuje možnosti **relaxácie v prírode** aj **rýchlu dostupnosť centra** metropoly, autobusy z blízkej zastávky zaisťujú spojenie k električkovej zastávke aj stanici metra. V krátkej dojazdovej vzdialenosti sú supermarkety, školy vrátane **Metropolitnej univerzity**, lekárske aj ďalšie služby. V okolí je tiež niekoľko športovísk (futbalové ihrisko, viacúčelová hala, tenisové kurty aj), blízko rezidencie vedie **cyklotrasa**, **turistický a náučný chodník**.

Podlahová plocha 111,7 m², terasa 21,3 m².

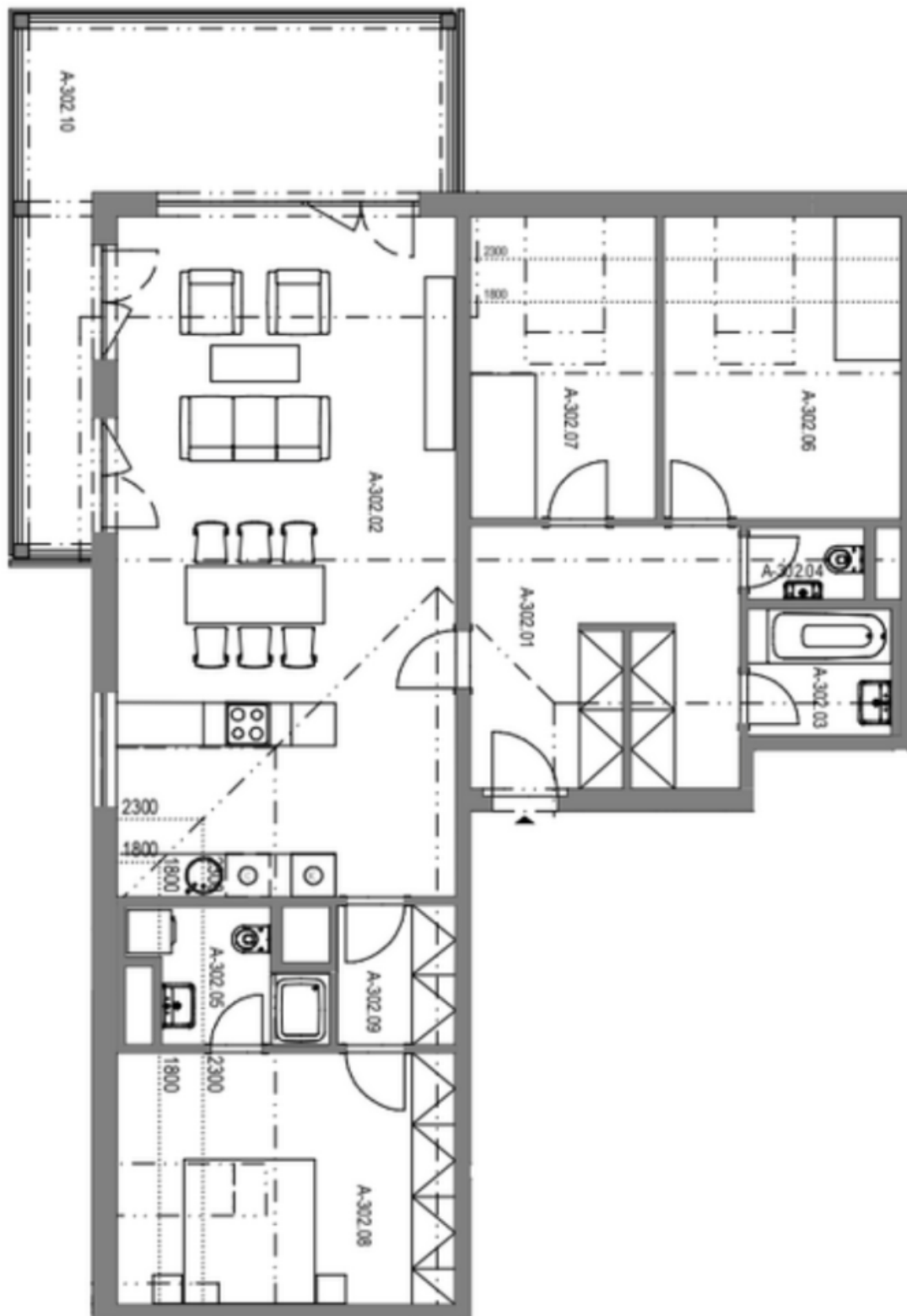
* Size of the unit according to the Housing Act.
The area consists of the sum total of the internal area of every room.



Byt 4+kk

112 m², Praha 9, Hrdlořezy, Mezilehlá

Predané



**Byt 4+kk**112 m², Praha 9, Hrdlořezy, Mezilehlá**Predané****3. NADZEMNÍ PODLAŽÍ
4 + KK**

A-302.01	VSTUPNÍ HALA	13,7
A-302.02	OBYVACÍ POKOJ + KK	45,0
A-302.03	KOUPELNA	3,5
A-302.04	WC	1,6
A-302.05	KOUPELNA	4,0
A-302.06	POKOJ	13,7
A-302.07	POKOJ	10,7
A-302.08	POKOJ	16,3
A-302.09	ŠATNA	3,2

UŽITNÁ PLOCHA **111,7**

A-302.10	BALKON	21,3
A-302.S	SKLEP	5,4

CELKOVÁ PLOCHA **138,4**