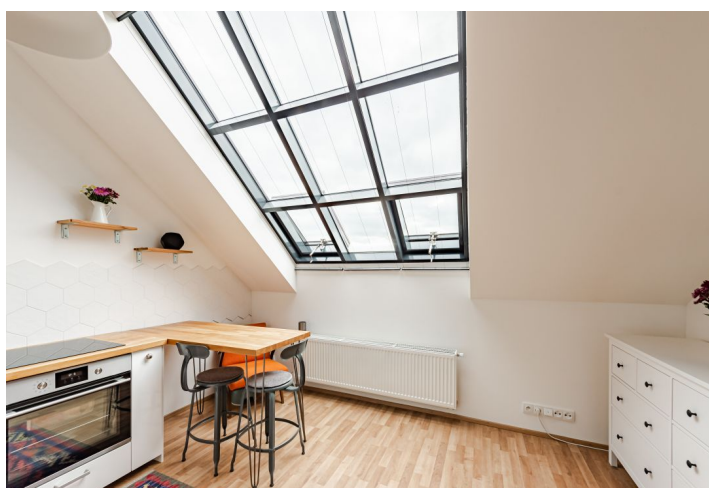
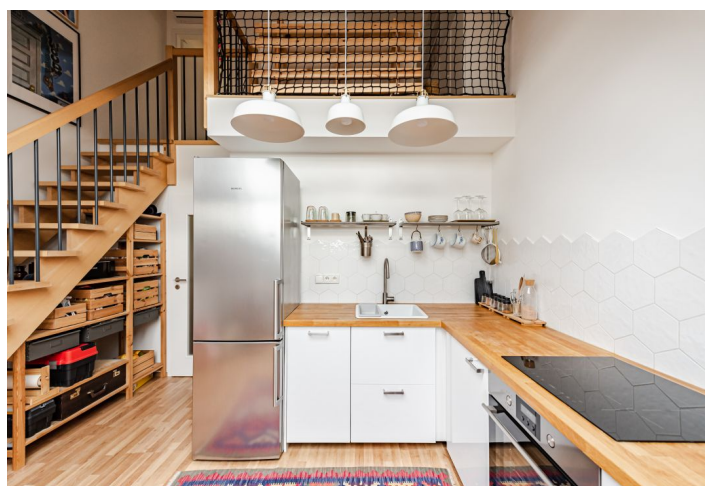




Byt 2+kk

46.2 m², Praha 10, Vršovice, 28. pluku

Predané



**Byt 2+kk**46.2 m², Praha 10, Vršovice, 28. pluku**Predané**

Celková plocha	46 m ²
Parkovanie	-
Pivnica	-
Poplatky za služby	3 700 Kč mesačne
PENB	G
Referenčné číslo	44134

Veľmi svetlý a vzdušný mezonetový byt s výhľadom na zelený vrch Bohdalec v secesnom dome na jednom z najkrajších miest Prahy 10 – Vršovice, v ulici lemovanej stromoradiím.

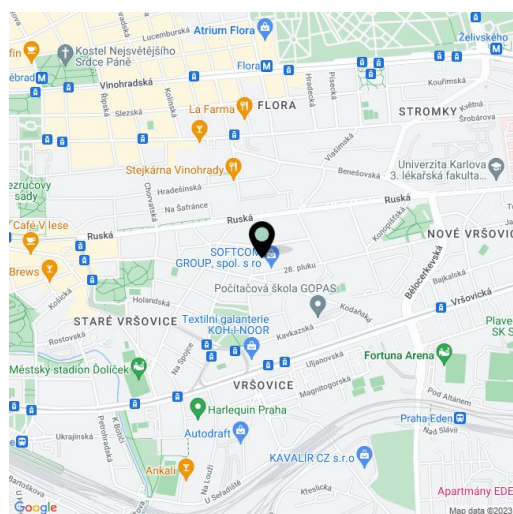
Vo vstupnej úrovni (v 6. NP) je umiestnená obývacia izba s kuchyňou, kúpeľňa (sprchovací kút, WC, umývadlo, práčka a sušička) a predsieň. V podkroví sa nachádza spálňa a galéria s priestorom na pracovný kút.

Byt bol vytvorený v rámci kompletnej rekonštrukcie domu v r. 2015. Podlaha je plávajúca v dekore **dub garrison**, obývaciu izbu presvetľujú **ateliérové okná**. Vykurovanie rieši plynový kotel Junkers. Súčasťou vybavenia je **klimatizácia**, práčka so sušičkou značky **LG** a vstavané kuchynské spotrebiče. Dom je pekne udržiavaný, **moderný výťah** vedie do medziposchodia.

Atraktívna lokalita **na rozhraní Vršovic a Vinohrad** vyniká širokou ponukou služieb - v bezprostrednom okolí fungujú **útulné kaviarne**, reštaurácie aj plno obchodov, štvrť spríjemňuje **upravené zelené plochy**. Priamo pri dome je autobusová zastávka, odkiaľ sa dá počas 15 minút dostať až do centra k prestupnej stanici metra Florenc.

Podlahová plocha 46,2 m².

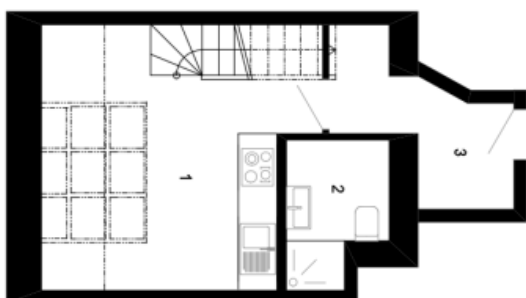
Okrem bežných prehliadok nehnuteľností ponúkame aj **videoprehliadky** v reálnom čase cez WhatsApp, FaceTime, Messenger, Skype atď.



* Area of the unit according to the Civil Code. The area consists of the sum total area of the entire unit bounded by perimeter walls.

**Byt 2+kk**46.2 m², Praha 10, Vršovice, 28. pluku**Predané****28. pluku****Půdní vestavba****Byt č.64**

1	Obývací pokoj + Kk	16,5 m ²
2	Koupelna	3,4 m ²
3	Předsíň	4,6 m ²
4	Pokoj	13,3 m ²
5	Galerie	6,7 m ²

Celková plocha**46,2 m²****Spodní úroveň****Horní úroveň**