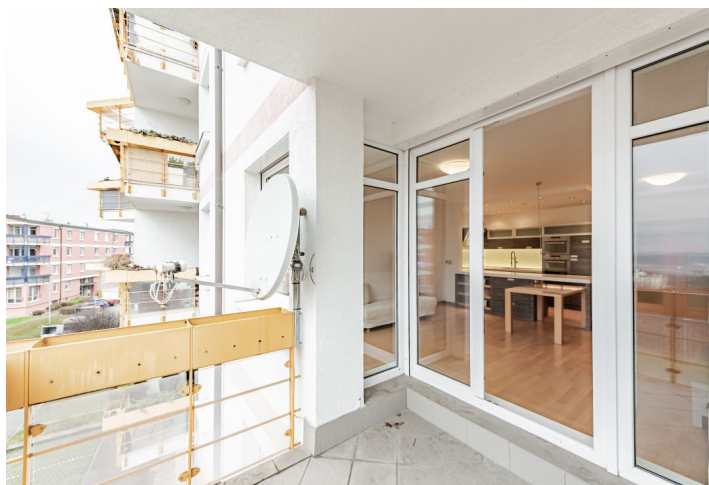
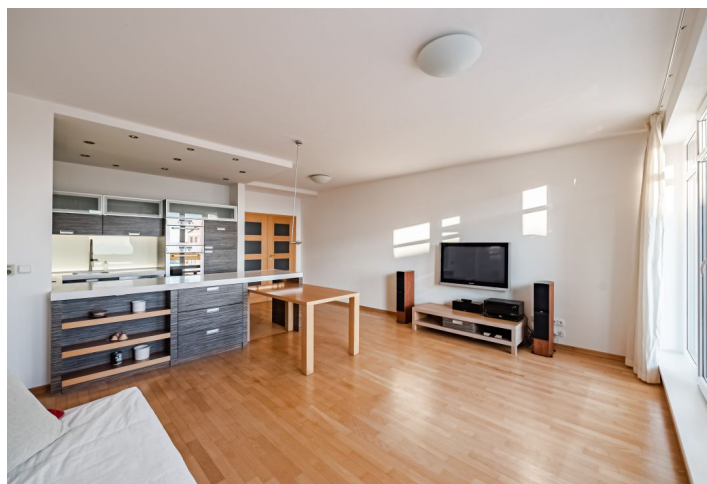




Byt 3-izbový

86 m², Praha 8, Libeň, Nad Okrouhlíkem

Predané



**Byt 3-izbový**86 m², Praha 8, Libeň, Nad Okrouhlíkem**Predané**

Celková plocha	91 m ²
Podlahová plocha*	86 m ²
Terasa	5 m ²
Parkovanie	20 000 Kč
Garáž	Áno
Pivnica	-
PENB	B
Referenčné číslo	44228

Vzdušný byt s južne orientovaným balkónom poskytujúcim pôsobivý výhľad na Prahu je umiestnený na 2. poschodí rezidenčného projektu, ktorý je zasadený do pokojného miesta priamo pri lesoparku Okrouhlík. Kúpna cena zahŕňa garážové státie.

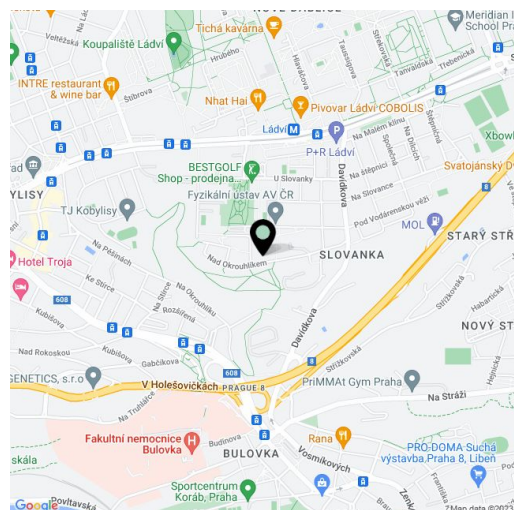
Praktické dispozičné usporiadanie ponúka obývacia izba s kuchyňou, jedálňou a vstupom na **slniečny balkón**, ďalej 2 severne orientované spálne, kúpeľňu, samostatnú toaletu, komoru a vstupnú halu.

Rezidencia bola dokončená v r. 2006, v dome je **výťah**. Súčasťou vybavenia sú okná s elektricky ovládanými roletami, **podlahové vykurovanie** v kúpeľni, LED osvetlenie, kuchynská linka značky JOST interiér so vstavanými spotrebičmi (sklokeramická doska z **odolného Ceran materiálu**, digestor, elektrická aj mikrovlnná rúra, umývačka, chladnička s mrazničkou). Vykurovanie je zabezpečené plynovým kotlom. K bytu prislúcha **1 garážové státie a pivnica**.

V pešom dosahu je materská a základná škola, detské ihrisko aj **športová hala** a sokolovňa s **tenisovými kurtmi**. Iba 10 minút chôdze trvá cesta k stanici metra Ládví, električkovej zastávke a obchodnému centru, bližšie je autobusová zastávka. Autom sa dá rýchlo dostať do centra aj napojiť sa na Libereckú ulicu a ďalej na diaľnicu D8. Pokojnú oblasť vysoko nad centrom metropoly spríjemňuje **chránený lesopark Okrouhlík s kamennými útvarmi**.

Podlahová plocha 85,42 m², balkón 5,54 m².

Okrem bežných prehliadok nehnuteľností ponúkame aj **videoprehliadky** v reálnom čase cez WhatsApp, FaceTime, Messenger, Skype atď.



* Size of the unit according to the Housing Act.
The area consists of the sum total of the internal area of every room.

**Byt 3-izbový**86 m², Praha 8, Libeň, Nad Okrouhlíkem**Predané**

Legenda místností

označ.	místnost	plocha m ² .
01	hala	11,00
02	komora	2,90
03	lázeň	7,25
04	WC hosté	1,30
05	kuchyň	7,70
06	obývací pokoj	29,12
07	ložnice	16,75
08	ložnice	9,40
	celkem	85,42
09	+ balkon	+ 5,54