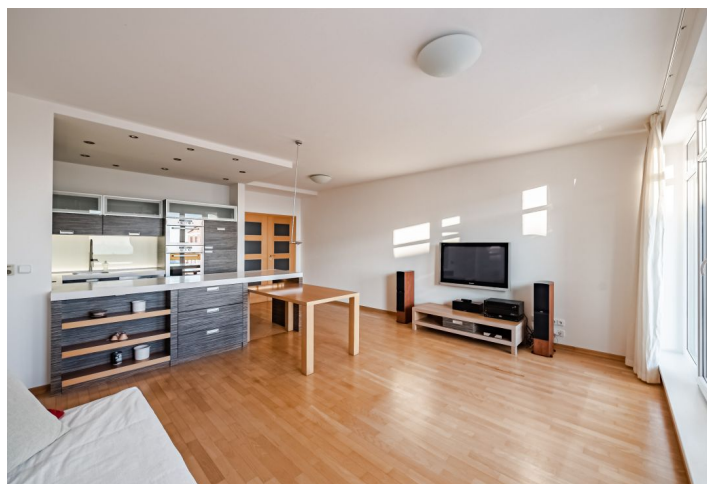




## Byt 3+kk

86 m<sup>2</sup>, Praha 8, Libeň, Nad Okrouhlíkem

Predané



**Byt 3+kk**86 m<sup>2</sup>, Praha 8, Libeň, Nad Okrouhlíkem**Predané**

Celková plocha	91 m <sup>2</sup>
Podlahová plocha*	86 m <sup>2</sup>
Terasa	5 m <sup>2</sup>
Parkovanie	Áno
Garáž	Áno
Pivnica	-
PENB	B
Referenčné číslo	44228

**Vzdušný byt s južne orientovaným balkónom poskytujúcim pôsobivý výhľad na Prahu je umiestnený na 2. poschodí rezidenčného projektu, ktorý je zasadený do pokojného miesta pri lesoparku Okrouhlík. Kúpna cena zahŕňa garážové státie.**

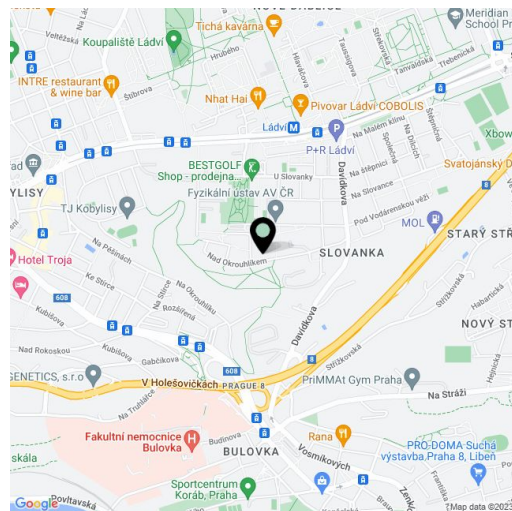
Praktické dispozičné usporiadanie ponúka obývacia izba s kuchyňou, jedálňou a vstupom na **slniečny balkón**, ďalej 2 severne orientované spálne, kúpeľňu, samostatnú toaletu, komoru a vstupnú halu.

Rezidencia bola dokončená v r. 2006, v dome je **výťah**. Súčasťou vybavenia sú okná s elektricky ovládanými roletami, **podlahové vykurovanie** v kúpeľni, LED osvetlenie, kuchynská linka značky JOST interiér so vstavanými spotrebičmi (sklokeramická doska z **odolného Ceran materiálu**, digestor, elektrická aj mikrovlnná rúra, umývačka, chladnička s mrazničkou). Vykurovanie je zabezpečené plynovým kotlom. K bytu prislúcha **1 garážové státie a pivnica**.

V pešom dosahu je materská a základná škola, detské ihrisko aj **športová hala** a sokolovňa s **tenisovými kurtmi**. Iba 10 minút chôdze trvá cesta k stanici metra Ládví, električkovej zastávke a obchodnému centru, bližšie je autobusová zastávka. Autom sa dá rýchlo dostať do centra aj napojiť sa na Libereckú ulicu a ďalej na diaľnicu D8. Pokojnú oblasť vysoko nad centrom metropoly spríjemňuje **chránený lesopark Okrouhlík s kamennými útvarmi**.

Podlahová plocha 85,42 m<sup>2</sup>, balkón 5,54 m<sup>2</sup>.

Okrem bežných prehliadok nehnuteľností ponúkame aj **videoprehliadky** v reálnom čase cez WhatsApp, FaceTime, Messenger, Skype atď.



\* Size of the unit according to the Housing Act.  
The area consists of the sum total of the internal area of every room.

**Byt 3+kk**86 m<sup>2</sup>, Praha 8, Libeň, Nad Okrouhlíkem**Predané**

Legenda místností

označ.	místnost	plocha m <sup>2</sup> .
01	hala	11,00
02	komora	2,90
03	lázeň	7,25
04	WC hosté	1,30
05	kuchyň	7,70
06	obývací pokoj	29,12
07	ložnice	16,75
08	ložnice	9,40
	celkem	85,42
09	+ balkon	+ 5,54