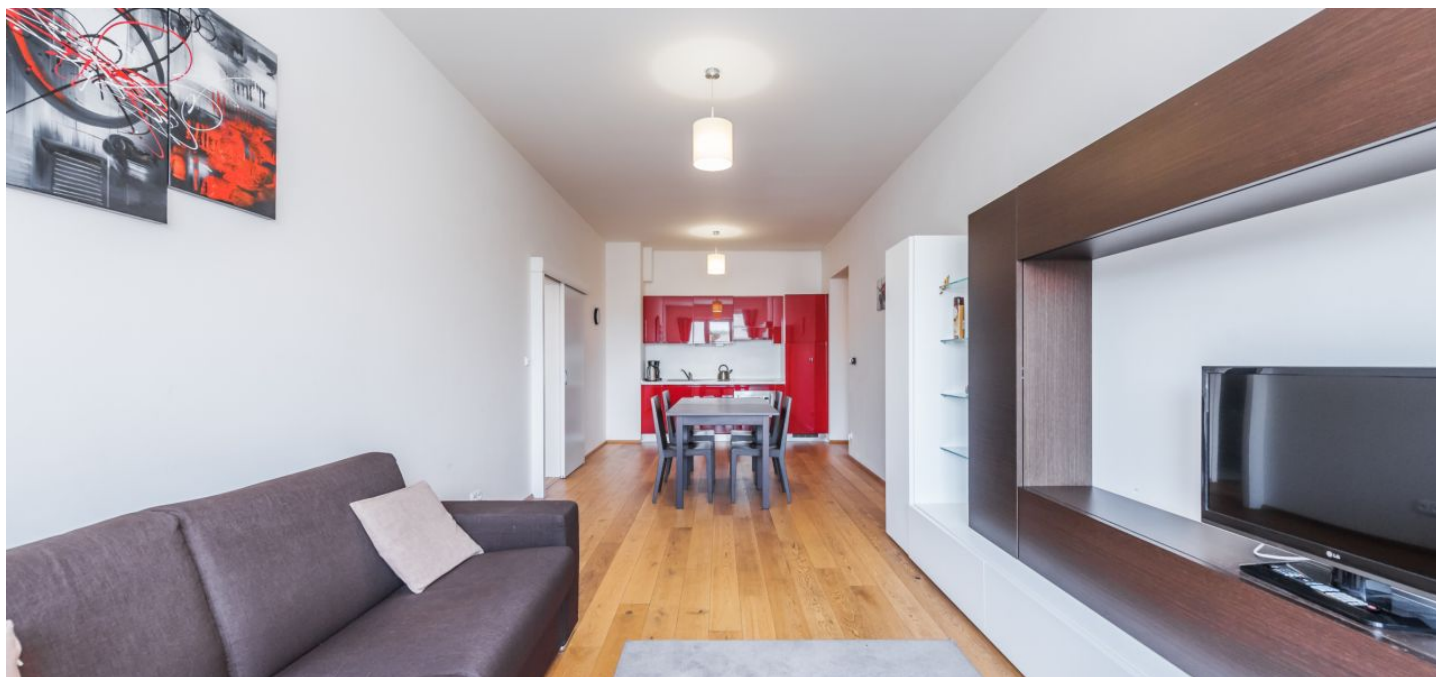




## Byt 2 izbový

65 m<sup>2</sup>, Praha 5, Smíchov, Drtinova

Predané





## Byt 2 izbový

65 m<sup>2</sup>, Praha 5, Smíchov, Drtinova

Predané

Celková plocha	65 m <sup>2</sup>
Parkovanie	-
Pivnica	Áno
PENB	C
Referenčné číslo	8335

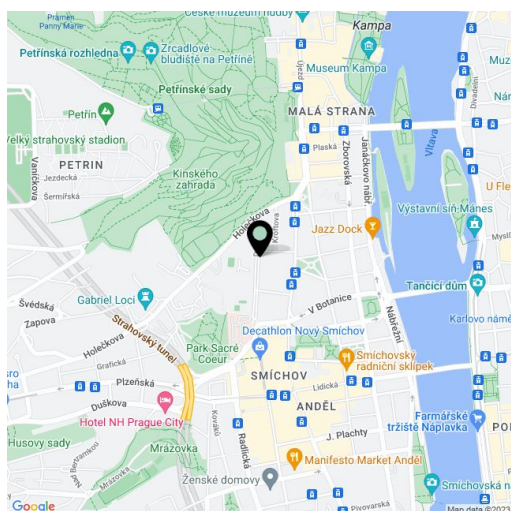
**Nový svetlý byt na 3. poschodí novo zrekonštruovaného činžiaku s výťahom. Pokojná lokalita pár krokov od Francúzskeho lýcea a pár minút od obchodného centra a stanice metra Anděl.**

Dispozícia bytu ponúka obývaciu izbu s kuchyňou, jednu spálňu, veľkú kúpeľňu s vaňou, bidetom a WC, a technickú miestnosť.

Súčasťou vybavenia sú **drevené podlahy**, drevené okná, kompletná kuchynská linka so vstavanými spotrebičmi a videotelefón.

V bezprostrednej blízkosti je **plná občianska vybavenosť**: obchody vrátane veľkého nákupného centra, poliklinika, lekárne, bankomaty, Švandovo divadlo, široký výber reštaurácií a kaviarní a školy všetkých stupňov (oi. tiež Francúzske lýceum). V pešom dosahu je tiež **niekoľko parkov**: záhrada Kinských, Petřínské sady a Sacré Coeur. Centrum je rýchlo dostupné nielen metrom, ale tiež električkami z blízkej zastávky. Cesta na Národní třídu trvá len 5 minút.

Interiér 64,74 m<sup>2</sup>, pivnica 1,3 m<sup>2</sup>



\* Area of the unit according to the Civil Code. The area consists of the sum total area of the entire unit bounded by perimeter walls.